

Der neue Opel Vectra



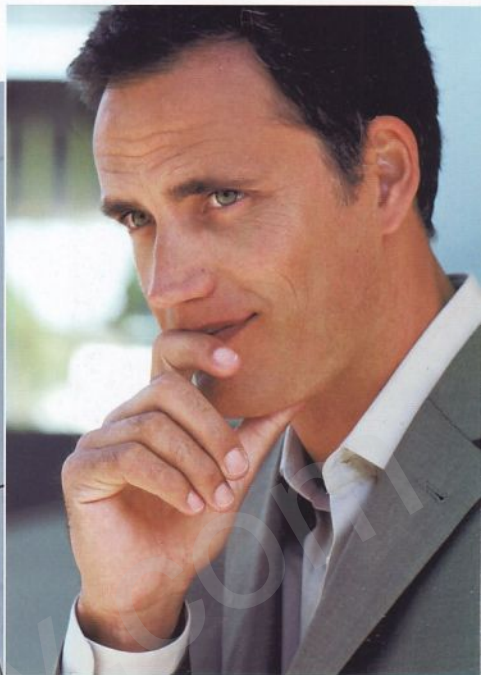


Erfüllung persönlicher Wertvorstellungen.

Der vollständig neu entwickelte Vectra ist ein repräsentativer Vertreter von Opels Fahrzeugfamilie der nächsten Generation. Sie verbindet modernste Fahrzeugtechnologie mit faszinierendem Design, geräumigem Komfort und angenehmem Fahrgefühl. Der neue

Vectra ist das Ergebnis bester deutscher Ingenieurskunst: Er bietet Qualitäts- und Sicherheitsstandards, die selbst allerhöchsten Ansprüchen gerecht werden. Mit seinem innovativen Interaktiven Dynamischen FahrSystem (IDS) passt sich der neue Vectra von

Erwartung



Anfang an Ihrem ganz persönlichen Fahrstil an – so als hätten Sie nie ein anderes Fahrzeug gefahren. Machen Sie sich bereit für eine automobilen Beziehung der besonderen Art, die all Ihre Ambitionen anspricht.

Ein ganz neues Fahrerlebnis.

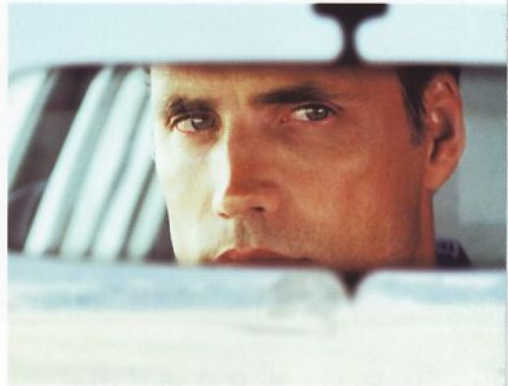
Der hochwertige Charakter des neuen Vectra offenbart sich schon beim ersten Anblick: Feinste Verarbeitung bis ins letzte Detail, luxuriöses Innenraum-Design und hochwertige Instrumentierung – so wird das Fahren im Vectra zu einem ganz neuen Erlebnis. Die ergonomische Anordnung aller Schalter und Hebel garantiert die stressfreie Beherrschung des Fahrzeugs unter allen Bedingungen. Großzügig bemessene

Bein-, Kopf- und Schulterfreiheit für alle Passagiere. Komfortable und gleichzeitig straffe und rückschonende Sitzpolster. Hintere Sitzpositionen mit enormer Kopffreiheit und bester Rundumsicht. Alles in allem eine automobiler Persönlichkeit mit einem ganz speziellen Charakter, den man sofort spürt. Steigen Sie ein, und lassen Sie sich von der hochwertigen Anmutung des neuen Vectra-Innenraums faszinieren.





F a s z i n a t i o n





Fahrzeug und Fahrer als perfektes Team.

Das neue Interaktive Dynamische FahrSystem (IDS) ist ein besonders leistungsfähiges Bindeglied zwischen Ihnen und dem Fahrzeug – es bringt Ihre Fahrreaktionen zu jedem Zeitpunkt so auf die Straße, wie es die aktuelle Situation erfordert. IDS setzt alle Pedal- und Lenkradbewegungen

dynamisch und für Sie als Fahrer unmerklich um und bietet damit einen wichtigen Beitrag für mehr Fahrsicherheit und -stabilität. Sie bleiben jederzeit und in jeder Situation Herr der Lage; Ihre Mitfahrer werden das sanfte Dahingleiten im neuen Vectra sowie sein äußerst entspannendes Fahr-

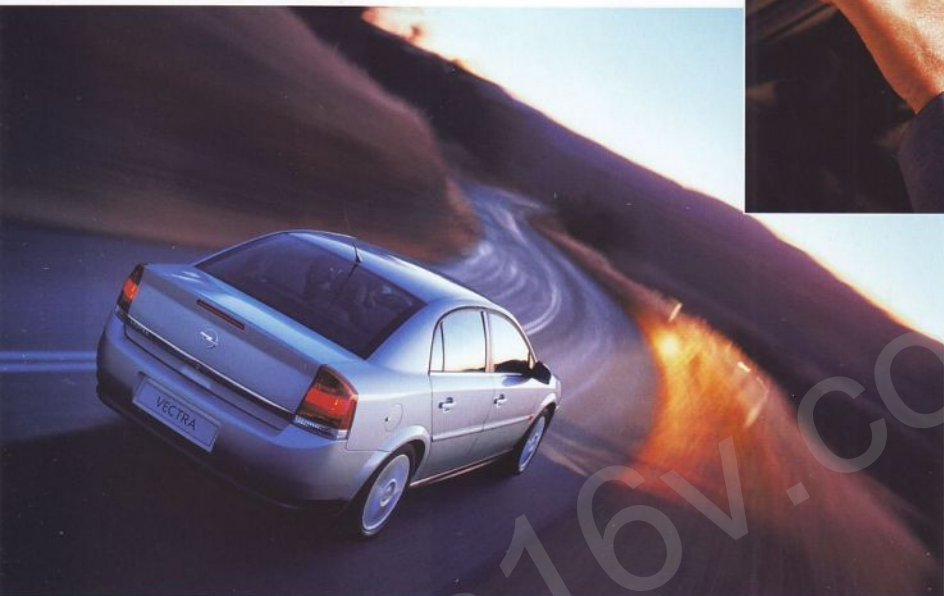


I n t e r a k t i o n

verhalten zu schätzen wissen. Der neue Vectra ist geradezu vollgepackt mit innovativen Opel Entwicklungen für modernste Technik und hochwertiges Design. Beispiele gefällig? Vielfältigste aktive und passive Sicherheitsfunktionen, eine breite Palette an sparsamen und dennoch außerordentlich kraftvollen

Motoren, attraktive Ausstattungslinien und ein verlockendes Angebot an zusätzlich bestellbaren Extras. So wird der neue Vectra schnell zu Ihrem neuen Vectra – ganz auf Ihren persönlichen Stil und Ihre individuellen Anforderungen zugeschnitten.

Realisation



Design, das alle Sinne anspricht: Mit seiner kantigen und dennoch ungemein eleganten Linienführung hebt sich der neue Vectra wahltuend von der automobilen Masse ab.



Fahrwerktechnik vom Feinsten: Dank seiner innovativen, durch intelligente elektronische Systeme wie ESP[™] mit Drei-Räder-Bremsengriff unterstützte Fahrwerksauslegung bietet der neue Vectra unter allen Bedingungen optimalen Fahrbahnkontakt und beste Handling- und Bremseigenschaften. Das Ergebnis ist ein neues Maß an Fahrstabilität und Kontrolle.



Anpassung der Getriebecharakteristik: Mit dem vollständig neuen 5-Gang-Automatikgetriebe mit ActiveSelect[™]-Funktion hat der Fahrer die Wahl zwischen einem adaptiven Automatikprogramm, das sich dem individuellen Fahrstil anpasst, und einer sportlicheren Gangart, bei der die Gänge durch manuelles Antippen des Schalthebels gewechselt werden.



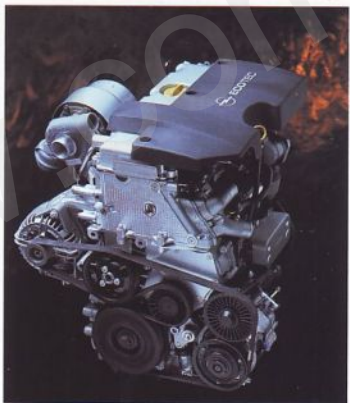
Die Erfüllung automobiler Wünsche.

Der neue Vectra ist der Automobil gewordene Beleg für eine optimale Kombination aus Verkehrsverantwortung und persönlichem Stil. In ihm verschmelzen Designer-Eleganz, Top-Verarbeitung und innovative Opel Technologie zu einem Fahrzeug der Extraklasse für ein bisher noch nicht da gewesenes Fahrerlebnis.

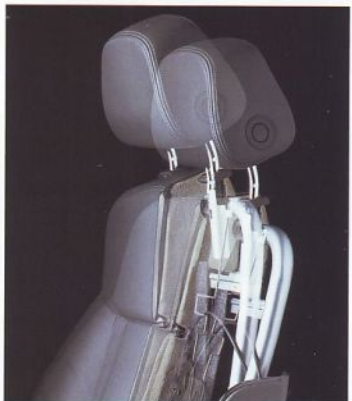
Mit seinen inspirierenden Ausstattungslinien, Farbkombinationen und bestellbaren Zusatzausstattungen belohnt der neue Opel Vectra all Ihre Sinne und gibt Ihnen gleichzeitig das gute Gefühl, Ihrem automobilen Verantwortungsgefühl voll gerecht geworden zu sein.



Bessere Fahreigenschaften und präziseres Handling: Die neue Leichtbau-Vierlenker-Hinterachse ermöglicht eine bessere Kontrolle der auftretenden Radkräfte und verbessert das Ansprechverhalten des Fahrwerks.



Opel Power vom Feinsten: Der sparsame 2.2 DTI ECOTEC®-Diesel-Direkteinspritzer, eines von vier möglichen Triebwerken, bietet mit seinen 92 kW (125 PS) Drehmoment pur über ein breites Drehzahlband.



Lückenloses Sicherheitspaket: Der neue Vectra verfügt unter anderem serienmäßig über aktive Kopfstützen mit Lehnenunterstützung der neuesten Generation. Im Falle einer Kollision fahren Kopfstütze und Sitzlehne in Sekundenbruchteilen vor und verringern so die Gefahr eines Schleudertraumas oder Verletzungen an Kopf und Nacken entscheidend.

Farben und Polster.



Casablancaweiß



Königsblau



Magmarot



Auster Metallic



Prestigeblau



Bambusgrün



Nepalgelb

Dekorleisten: Granitdekor



Stoff Champion, Anthrazit



Stoff Texas, Kaschmirbeige



Stoff Texas, Anthrazit



Stoff Texas, Stahlgrau

Dekorleisten: Ulmenholzdekor



Velours Kingston, Anthrazit



Velours Kingston, Kaschmirbeige



Leder, Anthrazit



Leder, Kaschmirbeige



Starsilber



Moonlandgrau



Saphirschwarz



Rubensrot



Jadegrün



Nocturnoblau

Farben und Polster.

| Modell | Vectra | | Vectra Comfort | | Vectra Elegance | | | |
|---|----------------|-----------|----------------|---------------|------------------|---------------|---------------------|---------------|
| Polster | Stoff Champion | | Stoff Texas | | Velours Kingston | | Leder ¹⁾ | |
| Polsterfarbe | Anthrazit | Anthrazit | Stahlgrau | Kaschmirbeige | Anthrazit | Kaschmirbeige | Anthrazit | Kaschmirbeige |
| Dekorleisten | | | | | | | | |
| Granitdekor | ● | ● | ● | ● | - | - | - | - |
| Ulmenholzdekor | - | - | - | - | ● | ● | ● | ● |
| Lackierungen | | | | | | | | |
| Casablancaweiß | ● | ● | ● | ● | ● | ● | ● | ● |
| Königsblau | ● | ● | ● | ● | ● | ● | ● | ● |
| Brillant-Lackierung¹⁾ | | | | | | | | |
| Magmarot | ● | ● | - | ● | ● | ● | ● | ● |
| Zweischicht-Metallic-Lackierungen¹⁾ | | | | | | | | |
| Starsilber | ● | ● | ● | ● | ● | ● | ● | ● |
| Prestigeblau | ● | ● | ● | ● | ● | ● | ● | ● |
| Auster Metallic | ● | ● | - | ● | ● | ● | ● | ● |
| Moonlandgrau | ● | ● | ● | ● | ● | ● | ● | ● |
| Bombusgrün | ● | ● | - | ● | ● | ● | ● | ● |
| Zweischicht-Mineraeffekt-Lackierungen¹⁾ | | | | | | | | |
| Saphirschwarz | ● | ● | ● | ● | ● | ● | ● | ● |
| Jadegrün | ● | ● | - | ● | ● | ● | ● | ● |
| Nepalgelb | ● | ● | - | ● | ● | - | ● | - |
| Rubensrot | ● | ● | - | ● | ● | ● | ● | ● |
| Nocturnablau | ● | ● | ● | ● | ● | ● | ● | ● |

● Kombination möglich - nicht lieferbar ¹⁾ Gegen Mehrpreis

Technische Daten.

| Motoren | 1.8 ECOTEC ⁺ | 2.2 ECOTEC ⁺ | 2.0 DTI ECOTEC ⁺ Turbodiesel | 2.2 DTI ECOTEC ⁺ Turbodiesel |
|---|----------------------------|----------------------------|---|---|
| Schadstoffform nach | EURO 4 | | EURO 3 | EURO 3 |
| Kraftstoff | Super bleifrei | | Diesel | Diesel |
| Anzahl der Zylinder | 4 | | 4 | 4 |
| Bohrung | 80,5 | | 84,0 | 84,0 |
| Hub | 88,2 | | 90,0 | 98,0 |
| Hubraum | 1796 | | 2198 | 1994 |
| Max. Leistung | 90 (122) | | 108 (147) | 74 (100) |
| | bei min ⁻¹ | | 4000 | 4000 |
| Max. Drehmoment | 167 | | 230 | 280 |
| | in Nm | | 4000 | 1500-2750 |
| | bei min ⁻¹ | | 18,5:1 | 1500-2750 |
| Verdichtungsverhältnis | 10,5:1 | | 10,0:1 | 18,5:1 |
| Kraftstoffverbrauch in l/100 km nach 1999/100/EG | | | | |
| 5-Gang-Schaltgetriebe/5-Gang-Automatik | | | | |
| Städtisch | 10,8/- | 11,9/13,6 | 7,9/- | 8,7/n.v. |
| Außerstädtisch | 5,9/- | 6,7/6,9 | 4,8/- | 5,2/n.v. |
| Gesamt | 7,7/- | 8,6/9,4 | 5,9/- | 6,5/n.v. |
| CO ₂ -Emission | 184/- | 206/226 | 159/- | 176/n.v. |
| | in g/km | | | |
| Höchstgeschwindigkeit in km/h | | | | |
| 5-Gang-Schaltgetriebe/5-Gang-Automatik | | | | |
| | 203/- | 216/210 | 192/- | 206/202 |
| Beschleunigung von 0 auf 100 km/h in s | | | | |
| 5-Gang-Schaltgetriebe/5-Gang-Automatik | | | | |
| | 11,2/- | 10,2/10,8 | 13,0/- | 10,8/11,8 |

Maße und Gewichte.

| Gewichte und Achslasten in kg | | | | |
|--|-------------|-------------------|--------------|--------------------|
| 5-Gang-Schaltgetriebe/5-Gang-Automatik | | | | |
| Grundmodell mit serienmäßigem Motor | | | | |
| Leergewicht inkl. Fahrer (nach 70/156 EWG) | 1395/- | 1455/1485 | 1503/- | 1503/1528 |
| Zulässiges Gesamtgewicht | 1870/- | 1930/1960 | 1985/- | 1995/2020 |
| Zulässige Achslast vorn/hinten | 950/960//-- | 995/960//1025/960 | 1055/960//-- | 1070/960//1100/960 |
| Zuladung | 475/- | 475/475 | 482/- | 492/492 |
| Kraftstofftank-Füllmenge in l | | | | |
| | 61 | 61 | 61 | 61 |
| Wagenabmessungen in mm | | | | |
| Länge | 4596 | | | |
| Breite inkl./exkl. Außenspiegel | 2036/1798 | | | |
| Höhe (bei Leergewicht) | 1460 | | | |
| Radstand | 2700 | | | |
| Spurweite vorn/hinten max. | 1536/1525 | | | |

Alle Werte beziehen sich auf das EU-Basismodell mit serienmäßiger Ausstattung. Die Verbrauchsermittlung nach Richtlinie 1999/100/EG berücksichtigt das in Übereinstimmung mit dieser Vorschrift festgelegte Fahrzeugleergewicht. **Zusätzliche Ausstattungen** können zu geringfügig höheren als den angegebenen Verbrauchs- sowie CO₂-Werten führen. Sie können außerdem das Leergewicht und in manchen Fällen auch die zulässigen Achslasten sowie das zulässige Gesamtgewicht erhöhen bzw. die zulässige Anhängelast reduzieren. Folglich können sie die Höchstgeschwindigkeit vermindern und die Beschleunigungszeit erhöhen. Die angegebenen Fahrleistungen sind erreichbar bei Leergewicht (ohne Fahrer) plus 200 kg Zuladung. **Alle Angaben in dieser Vorabinformation sind vorläufig.**

Opel. Frisches Denken für bessere Autos.



Die Abbildungen in diesem Prospekt enthalten teilweise auch Sonderausstattungen, die nicht zum serienmäßigen Lieferumfang gehören.

Der Inhalt dieser Vorabinformation ist vorläufig und entspricht dem Stand bei Drucklegung (01/02). Wir behalten uns Änderungen von Konstruktion und Ausstattung vor. Druckfarben geben den wirklichen Farben nur annähernd wieder. Gezeigte Sonderausstattungen gegen Mehrpreis. Außerhalb der Bundesrepublik Deutschland können Angebot, Technik und Ausstattung unserer Fahrzeuge abweichen. Bitte informieren Sie sich über die genaue Ausstattung unserer Fahrzeuge bei Ihrem Opel Partner. ADAM OPEL AG, Rüsselsheim

