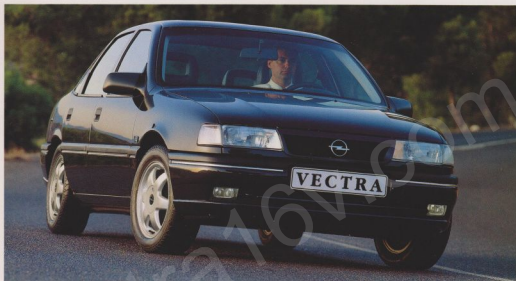

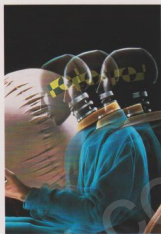


VECTRA



OPEL 



<i>Vectra-Konzept</i>4	<i>Komfort</i>8	<i>Sicherheit</i>14	<i>Motoren</i>18	<i>Umwelt</i>22
<i>Vectra V6</i>32	<i>Sonderausstattungen</i> 36	<i>Ausstattungen</i>38	<i>Technik</i>40	

Die Ansprüche an ein Automobil sind nicht nur gestiegen: Sie sind umfassender geworden.

Opel hat frühzeitig damit begonnen, in Einklang zu bringen, was lange Zeit für unvereinbar galt: ein Höchstmaß an Umweltverträglichkeit und Sicherheit, Wirtschaftlichkeit, Qualität und Komfort zu einem fairen Preis.


So waren wir 1989 der erste Großserienhersteller mit serienmäßigem geregelterm Katalysator in allen Modellen. Und den Kraftstoffverbrauch unserer Autos haben wir innerhalb von 12 Jahren um 25% gesenkt. Als neueste Umweltinitiative bietet Opel Benzin- und Dieselmotoren an, die schon heute die EG-Abgasnorm für 1996 erfüllen.

Nicht zuletzt wird Sicherheit zunehmend zum Qualitätsmaßstab. Auch hier gibt Opel mit einer einzigartigen Kombination

serienmäßiger Sicherheitssysteme ebenso beruhigende wie richtungweisende Antworten.

Doch dauerhafte Kundenzufriedenheit erreichen wir nur, wenn wir uns mit dem Erreichten nicht zufriedengeben. Deshalb investieren wir permanent in die technische Entwicklung und die Produktionsmethoden von morgen: So zählt unser Werk in Eisenach zu den modernsten Europas. Das Ergebnis sind Automobile mit zukunftsweisender Technik für anspruchsvolle Kunden.

Bei all dem haben wir eines nicht vergessen: die Freude, die Sie tagtäglich an Ihrem Auto haben sollen. An seinem gelungenen Design wie am faszinierenden Fahrerlebnis. Dabei wollen wir Sie immer mit etwas mehr überraschen, als Sie erwarten. Und das ist: Technik, die begeistert.

OPEL 

OPEL VECTRA.
GANZ SICHER EIN MASS-STAB SEINER KLASSE.



Opel Vectra V6,
Stufenheckversion.

Wer den Komfort einer Limousine zu schätzen weiß und gleichzeitig Wert auf moderne Technologie und maximale Sicherheit legt, findet dieses Konzept im Opel Vectra erfolgreich verwirklicht.

Mit Rücksicht auf das heutige Umwelt- und Wertebewußtsein entwickelt der Vectra hervorragende Leistungen, die dank innovativer technischer Lösungen

sauber und sicher entfaltet werden. Dieses fortschrittliche Profil spiegelt sich auch im äußeren Format wider. Die Form folgt der Funktion. Eine geschliffene, elegante Linienführung, die auf den ersten Blick souveräne Kompetenz signalisiert.

Dieser Eindruck setzt sich fort in den aktiven, dynamischen Laufeigen-



schaften der kompakten Limousine.

Ob mit dem sparsamen 1.6i-Triebwerk, das bereits heute die EG-96-Norm erfüllt, oder mit dem ECOTEC-V6-Motor, der Opel Vectra überzeugt in allen Versionen.

Unsichtbares, aber herausragendes Merkmal sind die umfassenden Sicherheitssysteme des Vectra, mit denen ein

Höchstmaß an aktiver und passiver Sicherheit erreicht wird.

Der Opel Full Size Airbag für Fahrer und Beifahrer setzt hier erneut einen Maßstab in dieser Klasse. Er ist fast doppelt so groß wie der „Euro-Airbag“ und erfüllt damit höchste Sicherheitsanforderungen. Welches Vectra-Modell Sie auch immer bevorzugen, es ist eine Entscheidung für

Stil und Komfort, für Sicherheit und intelligente Leistung.

OPEL VECTRA.
DYNAMIK. ELEGANZ. VIELFALT.



*Opel Vectra CDX,
Fließheckversion.*

Basis aller Opel Vectra-Modellvarianten ist die Realisierung fortschrittlicher Ideen.

Vom Design bis zur Motorisierung bietet der Vectra individuelle Lösungen, die von der extrem wirtschaftlichen Limousine bis hin zum exklusiv ausgestatteten Topmodell reichen.

Ob mit Fließ- oder Stufenheck, als

1.6i oder 2.5 V6, die spezifischen Abstufungen der Serienausstattung prägen den starken Charakter des Vectra in vielfältiger Ausführung.

Der Opel Vectra orientiert sich an den Wünschen und Interessen seines Fahrers und gibt allen Insassen das Gefühl, sicher und entspannt zu reisen.

Diese typische Wesensart des Opel



Vectra gilt dank seiner umfangreichen
Serienausstattung für Kurz- und Lang-
strecken gleichermaßen.

KOMFORT NACH MASS UND MIT STIL.



Opel Vectra V6,
Lederinnenausstattung,
Automatikgetriebe und
Bordcomputer (Sonder-
ausstattung).

Zunehmender Straßenverkehr, zunehmender Stress und zunehmende berufliche Belastungen sprechen dafür, das Autofahren so angenehm wie möglich zu gestalten.

Dieses Ziel ist mit dem Opel Vectra auf schönste Weise erreicht.

Übersichtlich gestaltet vermittelt der Innenraum ein harmonisches Ambiente und erlaubt großzügige Bewegungsfreiheit.

Die aufwendig verarbeiteten Polsterstoffe sind Ton in Ton mit den Teppichböden und der Türverkleidung gehalten. Die unter ergonomischen Gesichtspunkten



vorbildlich strukturierten Sitze geben ausgezeichneten Halt.

Wer es ganz luxuriös mag, kann sich für die exklusive Vectra-Lederinnen-ausstattung entscheiden, die für die gehobenen Modellvarianten erhältlich ist.

OPEL VECTRA-INTERIEUR:
EIN AUSGEFEILTES ARRANGEMENT.



Der geräumige Innenraum des Opel Vectra weist eine Fülle interessanter Details auf.

Angefangen bei den hochwertig gepolsterten Sitzen, die durch verstärkte Seitenpartien eine körpergerechte Sitzhaltung in jeder Fahrsituation gewährleisten.

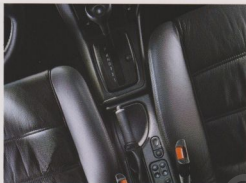
Im Fond finden die Passagiere nicht nur viel Arm- und Beinfreiheit, sondern bequeme Sitzflächen, ab Vectra CDX mit einstellbaren Rahmenkopfstützen.

Die gute Rundumsicht erlaubt in jeder Sitzposition ein freies Blickfeld, was Reisen und Ausflüge mit dem Vectra auch zu einem visuellen Erlebnis macht.

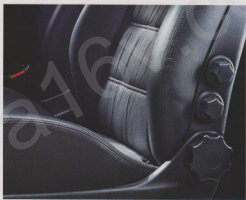
Gepäck und sogar größeres Reisezubehör lassen sich mit Hilfe flexibler Lademöglichkeiten bequem transportieren.

Ein für Fahrer und Gäste gleichermaßen durchdachtes Konzept.

Diese komfortablen Aspekte geben der modernen Limousine ihren besonderen Charme. Der Opel Vectra zeigt viel davon und überzeugt mit einem intelligenten Arrangement.



Die elektrischen Fensterheber sind im Vectra in die Mittelkonsole integriert. Das 4-Gang-Automatikgetriebe und die elektrischen Fensterheber sind als Sonderausstattung erhältlich.



Die einstellbaren Lederwirbelstützen der Vectra-Sitzlehnen bieten ausgezeichneten individuellen Sitzkomfort (serienmäßig im Vectra Sport, CDX und V6).



Zusätzlich zum großen Kofferraum bietet der Vectra eine Durchladeeinrichtung in der asymmetrisch geteilt, umklappbaren Rücksitzbank.

Lederinnenausstattung
Sonderausstattung

OPEL VECTRA-COCKPIT: IM DIALOG MIT INTELLIGENTER TECHNIK.



Das Cockpit des Opel Vectra CDX mit Full Size Airbag für Fahrer und Beifahrer. (Klimaanlage Sonderausstattung.)

Souverän und vorausschauend fahren – ob im dichten Stadtverkehr oder beim Überholen auf der Autobahn, es geht um die Beherrschung der Situation. Im Opel Vectra ist alles getan, um Ihnen das Fahren so komfortabel und sicher wie möglich zu machen.

Das Cockpit ist nach modernsten Gesichtspunkten gestaltet. Zentral um

den Fahrersitz sind die Instrumente und Bedienelemente übersichtlich angeordnet und leicht erreichbar. Das ist durch eine gleichgewichtige Ausleuchtung nach dem Durchleuchtprinzip auch bei Nachtfahrten der Fall. Auf gleicher Höhe mit dem Lenkrad befindet sich das digitale Informationssystem des Vectra. Das Dual-Info-Display als Basisversion zeigt die Uhrzeit



und Außentemperatur an.

Der Vectra, ein Fahrzeug, in dem es sich angenehm, sicher und bewußt fahren läßt.

SERIENMÄSSIGE SICHERHEIT MIT DEM OPEL FULL SIZE AIRBAG FÜR FAHRER UND BEIFAHNER.



Ein besonderes Thema bei der Weiterentwicklung des Opel Vectra war die sicherheitstechnische Ausstattung. Herausragender Aspekt hierbei ist der Opel Full Size Airbag für Fahrer und Beifahrer. Er ist mit 67 und 140 Litern gegenüber dem „Euro-Airbag“ fast doppelt so groß und bildet bei Frontal-, Schräg- und Offset-

Kollisionen ein breitflächiges Luftkissen, das Kopf und Brustbereich der Frontinsassen zuverlässig vor Verletzungen schützt. Die Auslegung des Opel Full Size Airbags wurde mit computersimulierten Versuchsprogrammen sowie zahlreichen Crashtests präzise auf die Körperbewegungen beim Aufprall abgestimmt. Im Falle einer Kollision ent-



scheidet ein Mikroprozessor in nur 10–15 Millisekunden über die Auslösung

der Full Size Airbags, die dann in 40–50 Millisekunden eintritt und beide Airbags

fast lückenlos entfaltet. Während der Inhalt der Airbags bereits wieder entweicht, gleiten Fahrer und Beifahrer nach nur 120–150 Millisekunden in ihren Sitz zurück.



HIGH-TECH FÜR ALLE FÄLLE: DAS VECTRA-SICHERHEITSSYSTEM.

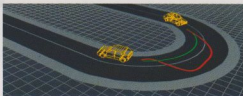
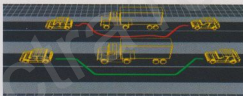
Die dynamischen Fahreigenschaften des Opel Vectra werden durch „aktive“ Sicherheitssysteme gezielt optimiert. Dank dieser innovativen Technologie bewährt sich der Vectra auch bei größten Herausforderungen, denn weder starkes Beschleunigen oder extreme Kurvendurchfahrten

Ein modernes Anti-Blockier-System (ABS) ist in allen Vectra-Modellen Serienstandard.



noch eine nasse oder unterschiedlich griffige Fahrbahn beeinträchtigen sein stabiles Fahrverhalten.

Das Traction Control (TC) im Vectra V6 regelt die Motorleistung nach den Fahrbedingungen und garantiert auch in diffizilen Situationen wie z. B. Überholvorgängen oder Kurvenfahrten die absolut sichere Traktion des Antriebsräder.



VECTRA

Entscheidende Arbeit leistet das elektronisch gesteuerte Anti-Blockier-System (ABS) im Opel Vectra. Mehrere Male pro Sekunde messen Sensoren die Radrehzahl und verhindern durch einen Brems-Regelmechanismus ein Blockieren

der Räder. So sind auch in gefährlichen Situationen eine optimale Lenkfähigkeit und maximale Richtungstabilität gewährleistet.

Der Vectra V6 verfügt weiter über Traction Control (TC). Ein hochsensibles System, das über elektronische Sensoren die Schlupf- und Beschleunigungswerte der Antriebsräder mißt und anhand dieser Daten die Motorleistung regelt. Sollte eines der Antriebsräder schlecht greifen, reduziert das TC-System sofort das Drehmoment, bis beide Antriebsräder wieder voll greifen. Ein Sicherheitsvorteil, der die moderne Mittelklasselimousine nach neuesten technischen Maßstäben definiert. Grundvoraussetzung einer umfassenden Sicherheitsausstattung sind vor allem auch die „passiven“ Sicherheitselemente.

Jedes einzelne bedeutet mehr Schutz der Insassen bei Kollisionen, alle zusammen ergeben ein geschlossenes System, wie es der Opel Vectra auf vorbildliche Weise demonstriert.

Umfangreiche Konstruktionsmaßnahmen wurden vorgenommen, um die

Aufprallenergie in dafür vorgesehene Deformationszonen zu leiten. So bleibt die Fahrgastzelle in Unfallsituationen weitgehend stabil. Während der Front- und Heckbereich des Vectra durch Knautschzonen gesichert ist, gewährleistet ein spezieller Flankenschutz hohen Verformungswiderstand bei seitlichem Aufprall.



VECTRA

Doppel-Stahlrohrverstärkungen in den Türen, verstärkte Säulen und Einstiegsschwellen bilden verwindungssteife Karosserieeisen und lenken durch den resultierenden „Leitplanken-Effekt“ das aufprallende Fahrzeug ab. Der Opel Vectra bietet auch im Innenraum eine Vielzahl sicherheitstechnischer Maßnahmen.



VECTRA

eine äußerst sichere Funktionsweise auszeichnet.

Ab einer bestimmten Belastung zieht ein Gurtstraffer das Gurtschloß nach unten und damit das gesamte Gurtband (Schulter- und Beckengurt) straff. Dieser Gurtstraffer vermeidet die sogenannte Gurtlose, die auftritt, wenn der Sicherheitsgurt zum Beispiel auf weiter Kleidung (Mantel, Jacke) aufliegt. Die 3-Punkt-Sicherheitsgurte vorn und hinten sind darüber hinaus höhenstellbar und lassen sich damit der individuellen Körperform anpassen.

Schließlich verhindern in die Sitzstruktur integrierte Sitzrampen das sogenannte „Submarining“, ein unfallbedingtes Wegtauchen angeschnallter Passagiere unter dem Beckengurt.

Zahlreiche weitere Sicherheitsmaßnahmen im Vectra wie beispielsweise die Sicherheitslenksäule, höhenstellbare Rahmenkopfstützen oder entkopplungs-



Eine integrierte Doppel-Stahlrohrverstärkung sorgt für Rundumschutz und effektiven Flankenschutz bei seitlichen Kollisionen.

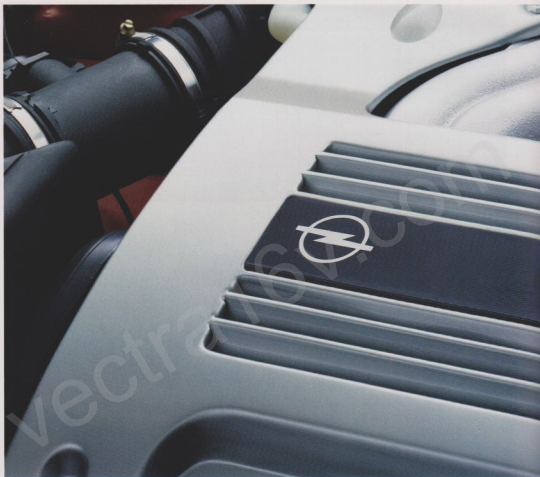
fähige Pedalbefestigungen schützen präventiv vor den Folgen eines schweren Unfalls.

Mit Full Size Airbags für Fahrer und Beifahrer, Rundumschutz- und Aktivgurt-System, ABS und TC verfügt der Opel Vectra über ein Sicherheitskonzept, das Fahrer und Insassen zu Recht das Gefühl umfassender und solider Sicherheit vermittelt.



Das Vectra-Aktivgurt-System mit Gurtstraffer, höhenstellbaren 3-Punkt-Sicherheitsgerten vorn und hinten und in die Sitzstruktur integrierten Sitzrampen.

HIGHLIGHT UNTER DER HAUBE: DER ECOTEC-V6-MOTOR.



*Der ECOTEC V6.
Ein elektronisches Wandlerwerk mit enorm sparsamen und kräftigen Leistungswerten.*

Das silbrig glänzende High-Tech-Kompakt-Kraftwerk in der 2,5-Liter-Klasse heißt ECOTEC V6 und läßt weit in die Zukunft blicken. ECOTEC, das heißt „Economy, Ecology, Technology“ und steht für abgas- und verbrauchs-optimierte Technologie. Tatsächlich entwickelt der V6-Motor aus einem Hubraum von 2 498 cm³ die enorme

Kraft von 125 kW (170 PS) bei 6 000 min⁻¹ und zeichnet sich durch einen äußerst kraftvollen Drehmomentverlauf aus.

Daraus resultiert nicht allein eine souveräne Laufruhe und dynamische Elastizität, sondern auch eine extrem schadstoffarme Arbeitsweise. Beide Eckpunkte, Leistungsvermögen und Wirtschaftlichkeit, erreichen beim ECOTEC V6 Spitzenwerte.



Dank eines differenzierten elektronischen Motormanagements, das mit einer Vielzahl von Sensoren ständig das Triebwerk kontrolliert und den aktuellen Anforderungen gemäß steuert. Das intelligente Herzstück im Opel Vectra V6 korrespondiert hervorragend mit dem sicheren Fahrwerk und ermöglicht sowohl mit dem 5-Gang-Schaltgetriebe als



auch der 4-Gang-Automatik eine überlegene Fahrkultur.

IN JEDER KLASSE EIN SCHRITT VORAUS: DAS VECTRA-MOTORENPROGRAMM.



*Der neuentwickelte
Zweiliter-16V-ECOTEC-
Motor glänzt durch
großartige Leistungen und
bescheidene Ansprüche
und erfüllt bereits heute die
Abgas-Emissionswerte,
die ab 1996 für die Euro-
päische Union gelten.*

Je nach Wunsch und Bedarf stehen für den Opel Vectra verschiedene Motor-Versionen zur Verfügung. Jedes einzelne Modell verkörpert ein sinnvolles Konzept, das Leistung und Wirtschaftlichkeit durch innovative Lösungen miteinander verbindet.

2.0-16V-ECOTEC-MOTOR.

Solide Leistung, intelligente Elektronik und ein günstiger Kraftstoffverbrauch zeichnen den neuen 2.0-16V-ECOTEC-Motor aus.

1998 cm³ Hubraum bringen 100 kW (136 PS), das maximale Drehmoment von 185 Nm liegt bei 4000 min⁻¹. Die neuentwickelte Steuerelektronik Siemens Simtec 56 verhilft dem modernen Triebwerk zu ruhigen Laufeigenschaften und einem ausgewogenen Drehmomentverlauf. Mit einem Verbrauch von nur 7,3 l auf 100 km im Euromix unterbietet der neue 2.0-16V-ECOTEC-Motor schon heute die geplanten, strengen Abgasnormen von 1996. Der beste Beweis für eine fortschrittliche und effiziente Motorentechnik.

2.0i-MOTOR.

Als Klassiker hat sich der 2.0i-Motor mit der Bosch-Motronic M 1.5.2 bewährt. Sein zuverlässiges Leistungsvermögen und eine lange Lebensdauer sind der Grund dieses Erfolges. Seine Stärke liegt in einem maximalen Drehmoment von 170 Nm bei nur 2600 min⁻¹, womit dieser Motor eine elastische Laufkultur entwickelt. Zur Verfügung stehen 85 kW (115 PS).

1.6i- UND 1.8i-MOTOR.

Sowohl das 1.6i-Triebwerk mit 52 kW (71 PS) als auch das 1.8i-Aggregat mit 66 kW (90 PS) sind besonders ökonomische Motoren auf der Basis fortschrittlicher und intelligenter Konzepte.

Damit ist auch in dieser Kategorie eine exzellente Laufkultur keine Besonderheit.

1.7-DIESEL- UND

1.7-TURBODIESELMOTOR.

Beide der hochentwickelten 1.7i-Dieselmotoren sind als „besonders schadstoffarm“ eingestuft und steuerlich begünstigt. Bereits das 1.7i-Aggregat, das nach dem Wirbelkammer-Prinzip (Ricardo-Brennverfahren) arbeitet, bringt 44 kW (60 PS) bei 4600 min⁻¹ und unterschreitet den derzeit strengsten Partikel-Grenzwert von 0,08 g/km und ist als besonders schadstoffarm eingestuft. Die 1.7i-Turbo-Variante mit Intercooler (Ladeluftkühlung) liefert 60 kW (82 PS) und entwickelt ein starkes Drehmoment von 168 Nm bei 2400 min⁻¹. Ein Oxydationskatalysator begrenzt die Partikel-Emission so weit, daß dieser Motor als „besonders schadstoffarm“ eingestuft ist. Eine saubere Leistung.

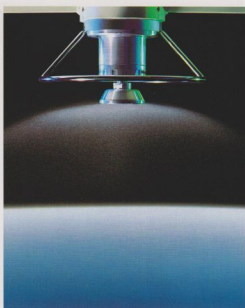
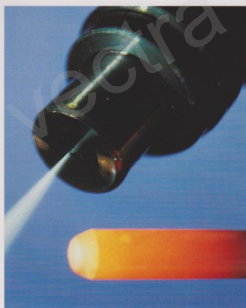


Stark und sauber: der 1.7i-Turbodiesel mit Intercooler.



Der neue, sparsame 1.6i-Motor, 52 kW (71 PS), unterbietet schon heute die strengen Abgabewerte, die ab 1996 für die Europäische Union geplant sind.

DIE UMWELT IM SINN.



Neues Denken ist bei Opel alt. Schon früh wurde die Schonung der Umwelt und der natürlichen Rohstoffe als zentrales Anliegen in der Unternehmensphilosophie verankert. Kontinuierliche Verbesserung der Umweltverträglichkeit unserer Fahrzeuge und unserer Fertigungsprozesse ist die Konsequenz daraus.

UMWELTFREUNDLICHE TECHNOLOGIEN.

- Geregelter Drei-Wege-Katalysator serienmäßig in allen Modellen.
- EG-96-Norm: Schon heute bietet Opel Benzin- und Dieselmotoren an, die die Abgasnorm für 1996 erfüllen.
- Innovative Motorentechnik: optimales Drehmoment, niedriger Kraftstoffverbrauch, drastische Reduzierung der Schadstoffemission. Neuestes Beispiel: die ECOTEC-Generation.
- Opel Automatik: wirtschaftliche, elektronisch gesteuerte 4-Stufen-Automatik mit 3 Fahrprogrammen.

MINIMIERUNG UMWELT-BELASTENDER MATERIALIEN IN DER PRODUKTION.

- Opel Wasserlack-Technologie: Reduzierung des Lösemittelgehalts auf 5% bei Grundlacken und 12% bei Metall-Basislacken.
- Reduzierung des Cadmium-Gehalts in allen Bauteilen auf ein Minimum – nur noch Spuren sind zulässig.
- Asbest in Brems- und Kupplungsbelägen wurde durch umweltverträgliche Materialien ersetzt; auch Motor- und Auspuffdichtungen sind asbestfrei.
- Verzicht auf FCKW-haltige Treibmittel bei der Herstellung von Schaummaterialien für Sitze, Armaturentafeln, Polsterstoffe und Formhimmel. Auch in den Klimaanlage fast all unserer Modelle wurde das FCKW-haltige Kältemittel durch ein FCKW-freies ersetzt.

KONSEQUENTE RECYCLINGSTRATEGIE.

- Alle Verkleidungsteile sind aus recycel-fähigem Material hergestellt.
- Reduzierung der Material-Vielfalt, um das Sortieren für die Wiederverwertung zu erleichtern.
- Kennzeichnung nahezu aller Kunststoffteile mit international genormten Material-Kürzeln: ermöglicht sortenspezifische Wiederaufbereitung.

ZUKUNFTSAUFGABE „VERKEHRSMANAGEMENT“.

Die Initiativen von Opel gehen weit über rein fahrzeugtechnische Innovationen hinaus. Opel Ingenieure arbeiten an der Entwicklung und Realisierung von modernen Kommunikations- und Leitungssystemen, die den Straßenverkehr der Zukunft sicherer und umweltfreundlicher machen.

OPEL VECTRA GL.



*Opel Vectra GL,
Fließheckversion.
(2.0i-Motor Sonder-
ausstattung.)*

Sein Charakter ist ganz und gar Vectra. Modern, kompakt, intelligent und sicher.

Der Vectra GL als 4türige Stufenheck- oder 5türige Fließhecklimousine bietet alle Vorzüge eines wirtschaftlichen Automobils und überzeugt durch ein respektables Preis-Leistungs-Verhältnis.

Zu seinen besonderen Ausstattungsmerkmalen gehören u.a. serienmäßig:

- 1.6i-Motor, 52 kW (71 PS)
- Opel Full Size Airbag für Fahrer und Beifahrer
- Vectra-Rundumschutz-System
- Vectra-Aktivgurt-System
- ABS
- Servolenkung



- von innen einstellbare Außenspiegel
- asymmetrisch geteilte, umklappbare Rücksitzlehne mit separater Durchlademöglichkeit
- Sitzpolster, Kopfstützen und Türverkleidungen Velours
- höheninstellbarer Fahrersitz
- Dual-Info-Display (Uhrzeit- und Außentemperatur-Anzeige)



OPEL VECTRA SELECTION.



Für alle, die an ihr Automobil besonders hohe Ansprüche stellen, hat der Opel Vectra Selection besonders viel zu bieten. Und das zu einem außergewöhnlichen Preis.

Schiebe-/Hebedach, Zentralverriegelung, Drehzahlmesser, exklusive Innenausstattung. Alles serienmäßig, alles geschmackvoll aufeinander abge-

stimmt. Ob als 4türige Stufenheck- oder 5türige Fließheck-Limousine: Der Vectra Selection macht immer eine gute Figur.

Die extra großzügige Serienausstattung:

- 1.6i-Motor, 52 kW (71 PS)
- Opel Full Size Airbag für Fahrer und Beifahrer
- Vectra-Rundumschutz-System
- Vectra-Aktivgurt-System
- ABS
- Servolenkung
- Schiebe-/Hebedach, manuell
- Stereo-Cassetten-Radio SC 202
- Drehzahlmesser
- Zentralverriegelung
- Wärmeschutzverglasung, grün getönt, Frontscheibe mit Bandfilter

Zwei-Schicht-Metall-Lackierung Sonderausstattung



- asymmetrisch geteilte, umklappbare Rücksitzlehne mit separater Durchlade-möglichkeit
- höheneinstellbarer Fahrersitz
- Sitzpolster, Kopfstützen und Tür-verkleidungen Velours
- von innen einstellbare Außenspiegel
- in Wagenfarbe lackierte Außenspiegel



OPEL VECTRA SPORT.



Dynamisches, sportliches Design, Kraft unter der Haube und die kompromißlos auf sportliche Ambitionen engagierter Fahrer abgestimmte Ausstattung geben dem Vectra Sport sein besonderes Format. Erhältlich als 4türige Stufenheck sowie als 5türige Fließheck-Limousine.

Kein Wunder, daß er mit dieser Serienausstattung in Bestform ist:

- 1.8i-Motor, 66 kW (90 PS)
- Opel Full Size Airbag für Fahrer und Beifahrer
- Vectra-Rundumschutz-System
- Vectra-Aktivgurt-System
- ABS
- Servolenkung
- Schiebe-/Hebedach, manuell
- Stereo-Cassetten-Radio SC 202
- Sportsitze vorn (Veloursstoff)
- einstellbare Lendenwirbelstützen, Fahrer- und Beifahrerseite
- Taschen an Vordersitzrücken
- Drehzahlmesser
- Zentralverriegelung
- Wärmeschutzverglasung, grün getönt, Frontscheibe mit Bandfilter
- asymmetrisch geteilte, umklappbare



- Rücksitzlehne mit separater Durchlade-
möglichkeit
- höheninstellbarer Fahrersitz
- von innen einstellbare Außenspiegel
- in Wagenfarbe lackierte Außenspiegel
- in Wagenfarbe lackierter Heckspoiler
- in Wagenfarbe lackierte Schweller-
abdeckung
- Einstiegsbeleuchtung in Türen vorn
- Reflektoren in Türen hinten
- Seitenleiste mit schwarzem Streifen
- Reifen 195/60 R 15-87 V
- Leichtmetallräder 6J x 15,
„Softline-Design“



OPEL VECTRA CDX.



*Opel Vectra CDX,
Stufenheckversion.*

Exklusiver Charme, modernes Designformat und hervorragender Ausstattungskomfort sprechen für den Vectra CDX.

Markant betont wird dieses charakteristische Styling durch die glanzvolle Metallic-/Mineral-Effekt-Lackierung in Kombination mit attraktiven Leichtmetallfelgen. Den Vectra CDX gibt es als

4türige Stufenheck-Limousine oder als 5türiges Fließheckmodell, in beiden Versionen mit einer langen Liste serienmäßiger Extras:

- 1.8i-Motor, 66 kW (90 PS)
- Vectra-Rundumschutz-System
- Vectra-Aktivgurt-System
- ABS
- Servolenkung



- Zentralverriegelung und Diebstahl-
sicherung einschließlich Koffer-/
Gepäckraum und Tankdeckel
- automatische Antenne
- elektrisch einstell- und beheizbare
Außenspiegel
- Leichtmetallräder 6J x 15,
„5-Stern-Design“
- Zwei-Schicht-Metallic-/Mineral-
Effekt-Lackierung
- Wärmeschutzverglasung, grün getönt,
Frontscheibe mit Bandfilter
- in Wagenfarbe lackierte Außenspiegel
- Nebelscheinwerfer

OPEL VECTRA V6.



Elegant und intelligent, komfortabel, sicher und stark, der Vectra V6 definiert das Leistungsniveau seiner Klasse.

Seine technischen Raffinessen:

Der hochentwickelte ECOTEC-V6-Motor und das Traction Control (TC) garantieren eine Fahrkultur vom Feinsten. Wer sich für den Vectra V6 mit höchstem Ausstattungskomfort entscheidet, inve-

stiert in die Zukunft.

Die Serienausstattung der 4türigen Stufenheck- oder 5türigen Fließhecklimousine:

- 2.5-V6-Motor, 125 kW (170 PS)
- Vectra-Rundumschutz-System
- Vectra-Aktivgurt-System
- ABS
- Traction Control

- Servolenkung
- Zentralverriegelung und Diebstahlsicherung einschließlich Koffer-/Gepäckraum und Tankdeckel
- automatische Antenne
- elektrisch einstell- und beheizbare Außenspiegel
- Leichtmetallräder 6 J x 15, „Softline-Design“

Opel Vectra V6, Stufenheckversion.



- Zwei-Schicht-Metallic-/Mineral-Effekt-Lackierung
- Wärmeschutzverglasung, grün getönt, Frontscheibe mit Bandfilter
- in Wagenfarbe lackierte Außenspiegel
- Nebelscheinwerfer



Opel Vectra V6 mit Ausstattungspaket „Design“.

OPEL VECTRA CDX/V6. DAS INTERIEUR.



Funktionale Eleganz und eine dezente Komposition hochwertiger Materialien bestimmen den Innenraum des Vectra CDX und Vectra V6. Maßarbeit bis ins Detail, die nichts zu wünschen übrigläßt:

- Opel Full Size Airbag für Fahrer und Beifahrer
- asymmetrisch geteilte, umklappbare Rücksitzlehne mit separater Durchlademöglichkeit
- Lederlenkrad
- Velours-Sitzpolster
- höheninstellbarer Fahrersitz
- einstellbare Lendenwirbelstützen, Fahrer- und Beifahrerseite
- Kopfstützen hinten
- Stereo-Cassetten-Radio „SC 303“, Grundig
- elektrische Fensterheber vorn
- elektrisches Schiebe-/Hebedach
- Leseleuchten vorn und hinten
- beleuchteter Make-up-Spiegel
- Ausschaltverzögerung Innenbeleuchtung
- Fußraumheizung hinten
- elektronische Wegfahrsperre (außer Turbodieselmotor)



Die elektronische Wegfahrsperre im Vectra CDX und Vectra V6 schärft sich durch das Ausschalten der Zündung sofort und vollautomatisch. Durch einen Eingriff ins Motormanagement erfüllt die Opel Wegfahrsperre der 3. Generation auch zukünftig die Anforderungen der Versicherer und ist absolut manipulations-sicher.



Interior des Opel Vectra V6 mit Ausstattungspaket „Design“.

SONDERAUSSTATTUNGEN.

Für die individuelle Zusatzausstattung Ihres Vectra-Modells bieten eine Vielzahl von Sonderausstattungen und das Original Opel Zubehör-Programm die passende und perfekte Lösung.



Vollelektronische 4-Gang-Automatik mit den Programmen „Power“, „Economy“, „Winter“.



Elektrische Sitzheizung für Fahrer- und Beifahrersitz.



FCKW-freie Klimaanlage.



Drehzahlmesser.



Diebstahlaranlage mit Zentralverriegelung.



Rahmenkopfsitzen hinten.



Abnehmbare Anhängerzugvorrichtung, TÜV-
Eintrag nicht erforderlich.



Bordcomputer mit allen wichtigen Funktionen wie z. B. durchschnittlichem Verbrauch seit Fahrtantritt, Reichweite, Außentemperatur oder Uhrzeit.



Elektrische Fensterheber mit Tipp-auf-und-ab-Funktion sowie Sicherheitslogik, vorns/vorn und hinten.



Elektrisches Glasschiebe-/bebedach mit integrierter Sonnenblende.



Die elektronische Wegfahrsperre im Vectra CDX und Vectra V6 schließt sich durch das Anschalten der Zündung sofort und vollautomatisch. Durch einen Eingriff ins Motormanagement erfüllt die Opel Wegfahrsperre der 3. Generation auch zukünftig die Anforderungen der Versicherer und ist absolut manipulationsicher. Die Deaktivierung erfolgt durch das Einschalten der Zündung, ist vom Batteriestrom des Zündschlüssels unabhängig und erfordert keinen zusätzlichen Handgriff gegenüber einem Fahrzeug ohne Wegfahrsperre. Die Opel Wegfahrsperre ist ab Oktober 1994 serienmäßig im CDX und V6 und wahlweise auch für GL, Selection und Sport gegen Mehrpreis verfügbar.



Blaupunkt Autoradio SC 202 mit Stereo-Cassettenenteil, Autostore, Verkehrsfunk, Sendersuchlauf, 6 Stationstasten, Diebstahlsicherung.



Grundig Autoradio SC 303 mit Stereo-Cassettenenteil, Autostore, Verkehrsfunk, Autoreverse, Sendersuchlauf, Radio-Data-System (RDS), 6 Stationstasten und abnehmbarem Display.



Philips Autoradio SC 804 mit 4x 20 Watt, Stereo-Cassettenenteil, Autostore, Verkehrsfunk, Autoreverse, Sendersuchlauf, Radio-Data-System (RDS), Dolby-System, autom. Lautstärkereglung, 6 Stationstasten und abnehmbarem Display.



Blaupunkt Stereo-Radio mit CD-Player CD 300 (automatischer Einzug, Titelschl., Fehlerkennung), Autostore, Verkehrsfunk, 6 Stationstasten, Radio-Data-System (RDS).



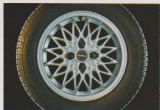
Opel Kindersicherheitsystem (als Reboard-System mit Hosenträgergurt und Sitzkeil).



Fahrradträger für alle Typen, mit abschließbarem Basissträger für bis zu 100 kg Dachlast.



Der kompakte CD-Wechsler für sechs Discs. (Das Gerät wird über das Radio SC 804 angesteuert.)



Leichtmetallrad 6 J x 15 im Kreuzspeichen-Design.

AUSSTATTUNGEN.

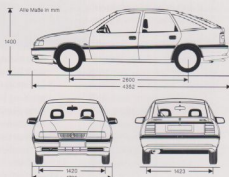
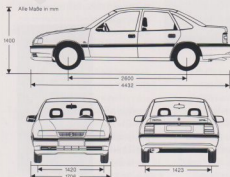
	GL	Selection	Sport	CDX	V6
Technik					
Opel Full Size Airbag für Fahrer und Beifahrer	●	●	●	●	●
Anti-Blockier-System (ABS), elektronisch geregelt	●	●	●	●	●
Bremsanlage: Zweikreisystem mit Bremskraftverstärker	●	●	●	●	●
Schaltgetriebe: 5-Gang	●	●	● ¹	●	●
Scheibenbremsen vorn (innenbelüftet) ab 2.0-Motoren auch Scheibenbremsen hinten	●	●	●	●	●
Servolenkung	●	●	●	●	●
Traction Control (TC)	-	-	-	-	●
Wegfahrsperre, elektronisch (nicht mit Diesel-Motoren)	○ ²	○ ²	○ ²	●	●
Zentralverriegelung einschl. Koffer-/Gepäckraum und Tankdeckel sowie Diebstahlsicherung für Türen und Koffer-/Gepäckraum	○	●	●	●	●
Innenausstattung					
Aktivgurt-System: höhenverstellbare Automatikgurte vorn und hinten, Gurtstößdämpfer vorn, Sitzrampen vorn und hinten, 1 Beckengurt hinten	●	●	●	●	●
Drehzahlmesser (serienmäßig bei GL mit 1.7-TD-Motor)	○	●	●	●	●
Fensterheber vorn, elektrisch	○	○	○	●	●
Fußraumheizung hinten	-	-	-	●	●
Kopfstützen: einstellbare Rahmenkopfstützen vorn	●	●	●	●	●
zwei einstellbare Rahmenkopfstützen hinten	○	○	○	●	●
Lederlenkrad	-	-	-	●	●
Lendenwirbelstützen, einstellbar, Fahrer- und Beifahrerseite	-	-	●	●	●
Leseleuchten vorn und hinten	-	-	-	●	●
Make-up-Spiegel: Beifahrerseite	●	●	●	-	-
Fahrer- und Beifahrerseite, beleuchtet	-	-	-	●	●
Radio „SC 202“; Blaupunkt Stereo-Cassetten-Radiogerät	○	●	●	-	-
Radio „SC 303“; Grundig Stereo-Cassetten-Radiogerät	○	○	○	●	●
Rückstuhllehne: asymmetrisch geteilt, umklappbar, mit separater Durchlademöglichkeit zwischen den Sitzen	●	●	●	●	●
Schiebe-/Hebedach, elektrisch	○/○	○	○	●	●
Schiebe-/Hebedach, manuell	○	●	●	-	-
Sitzhöhen-einstellung, Fahrerseite	●	●	●	●	●
Sitzpolster, Kopfstützen und Türverkleidung Velours	●	●	●	●	●

● = Serienausstattung ○ = Sonderausstattung - = nicht lieferbar

¹ Für 1.8i, 2.0i wahlweise auch mit 5-Gang-Sport ohne Mehrpreis ² Verfügbar ab 10/94

	GL	Selection	Sport	CDX	V6
Innenausstattung					
Sportsitze vorn	-	-	●	-	-
Stauraum für Wamdreieck und Verbandkasten in Koffer-/Gepäckraum	●	●	●	●	●
Außenausstattung					
Antenne, automatisch (nur in Verbindung mit Radiogerät)	○	○	○	●	●
Außenspiegel: für Fahrer- und Beifahrerseite, von innen einstellbar	●	●	●	-	-
elektrisch einstell- und beheizbar	○	○	○	●	●
Gehäuse in Wagenfarbe lackiert	○	●	●	●	●
Einsteigsbeleuchtung in Türen vorn	○	○	●	○	○
Fahrzeugschlüssel mit integrierter Leuchte	●	●	●	●	●
Heckspoiler, in Wagenfarbe lackiert	-	-	●	-	-
Kühlergrill, in Wagenfarbe lackiert	●	●	●	●	●
Lackierung: Zwei-Schicht-Metallic- oder -Mineral-Effekt-Lackierung	○	○	○	●	●
Leichtmetallräder 6 J x 15	-	○	●	●	●
Nebelscheinwerfer	○	○	○	●	●
Nebelschlußleuchte, Parkleuchten	●	●	●	●	●
Reflektoren in Türen hinten	○	○	●	○	○
Rundumschutz-System	●	●	●	●	●
Schwellerabdeckung, in Wagenfarbe lackiert	-	-	●	-	-
Stoßfänger, in Wagenfarbe lackiert	●	●	●	●	●
Wärmeschutzverglasung, grün getönt, Frontscheibe mit Bandfilter	○	●	●	●	●

● = Serienausstattung ○ = Sonderausstattung - = nicht lieferbar



TECHNIK VON A BIS Z.

ABS (Anti-Blockier-System): Bosch-System mit 4 Sensoren. Die Vorderräder werden individuell geregelt, die Hinterräder nach dem „Select-low-Prinzip“, d. h., die Regelung erfolgt nach dem Rad, das auf dem niedrigeren Reibwert läuft. ABS bietet eine Steigerung der aktiven Sicherheit, verhindert bei Vollbremsung das gefährliche Blockieren der Räder, erhält die volle Lenkbarkeit des Fahrzeugs in schwierigen Situationen und verhindert unkontrolliertes Ausbrechen durch Bremsverzögerungen in Kurven.

Airbags: Opel Full Size Airbag für die Fahrer- und Beifahrerseite. Mit 67 und 140 Litern fast doppelt so groß wie „Euro-Airbags“. In Verbindung mit dem Aktivgurt-System ein Optimum an passiver Sicherheit. Bei einem Frontalaufprall mit mind. 28 km/h löst eine zentrale Sensoreinheit nach internem Systemcheck und Berechnung der Unfallstärke innerhalb von 10–15 ms den Zündimpuls aus. Nach 150 ms ist der gesamte Vorgang abgeschlossen. Zusätzliche Stahlstreben an der Lenksäule verhindern das Eindringen der Lenksäule in den Fahrgastraum.

Aktivgurt-System mit Gurtschloßstraffer vorn: 3-Punkt-Sicherheitsgurte vorn mit Aufrollautomatik, höhenstellbar, Gurtschlösser am Sitz befestigt. Hinten zwei 3-Punkt-Sicherheitsgurte mit Aufrollautomatik, höhenstellbar, und ein Beckengurt in der Mitte. Gurtschloßstraffer auf Fahrer- und Beifahrerseite vorn. Der Gurtschloßstraffer sorgt bei einem Unfall in Sekundenbruchteilen für das Straffen der Gurte und die weitgehende Eliminierung der sogenannten Gurtlose. Hierdurch wird die Gefahr eines Kopfaufpralls auf Lenkrad bzw. Instrumententafel deutlich reduziert.



Beleuchtung: Halogen-Hauptscheinwerfer mit Standlicht, asymmetrischem Abblendlicht und Fernlicht. Elektrische Scheinwerfer-Leuchtweitenregulierung. Instrumentenbeleuchtung. Innenraumbeleuchtung mit Kontaktschaltern an Vorder- und Hintertüren. 2 Rückfahrcheinwerfer, Nebelschlußleuchte. Beleuchtung für Kofferraum. Parkleuchte in Scheinwerfer- und Rückleuchteineinheit.

Bremsen: Diagonales Zweikreisbremsensystem mit Bremskraftverstärker und Bremskraftregler. Bei 1.6i-, 1.8i-, 1.7-D- und 1.7-TD-Motoren Scheibenbremsen vorn (innenbelüftet) und Trommelbremsen hinten; bei 2.0i- und 2.5-V6-Motoren Scheibenbremsen vorn und hinten (vorn innenbelüftet).

Getriebe: Vollsynchroisiertes 5-Gang-Schongetriebe (3-Konus-Synchronisierung). Als Sonderausstattung 4-Stufen-Automatik: vollelektronisch gesteuert. Wahl zwischen den Fahrprogrammen „Economy“ und „Sport“. Zusätzliche Anfahrhilfe durch „Winter“-Schalter.

Heizung und Lüftung: Mischluftheizung (unabhängig von Fahrgeschwindigkeit und Motordrehzahl) mit vierstufigem Radialgebläse. Zugfreies Bed- und Entlüftungssystem. Zwei allseitig einstellbare Mitteldüsen; teilweise Anhebung der Lufttemperatur für angenehmer temperierte Frischluft im Winter. Zwei allseitig verstellbare Mischluftdüsen an den Seiten. Heizungsdüsen im hinteren Fußraum beim Vectra CDX/V6.

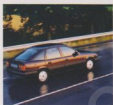
Hinterachse: Verbundlenker-Hinterrad-

aufhängung mit doppelkonischen Miniblockfedern. Erhöhter negativer Radsturz für guten Geradeauslauf.

Instrumente: Gepolsterte, farborientierte Instrumententafel, Tachometer mit Tageskilometerzähler. Kühlmittelthermometer. Kraftstoffanzeige. Warmlampe für die Handbremse. Kontrollleuchten für Blinker, Ladestrom, Motoröl- und Fernlicht. Warnblinkanlage. Dual-Info-Display (Uhrzeit- und Temperaturanzeige). Zigarettenanzünder. Bei Selection, Sport, CDX und V6 Drehzahlmesser, ab CDX Tankwarnanzeige.

Karosserie: Optimaler Schutz für Passanten: runde Konturen, keine scharfen Kanten und breite, verformbare Stoßfänger. Verwindungssteife Fahrgastzelle. Eingeklebte Frontscheibe erhöht die Karosserie- und Dachsteifigkeit. Computerberechnete, selbsttragende Ganzstahlkarosserie unter Anwendung der „Finite-Elemente-Methode“ mit vorprogrammierten Verformungszonen an Front und Heck. Extrem stabile seitliche Fenstersäulen, Dachrahmen, Türschweller und Längsträger vorn und hinten. Luftwiderstandsbeiwert 0.29 c_w, d. h. niedriger Kraftstoffverbrauch.

Korrosionsschutz: Partielle Verwendung von ein- oder beidseitig verzinktem Stahlblech. Haube, Kofferraumdeckel, Türen, Seitenwände, Kotflügel und Frontbleche sind mit spezieller Rostschutzfarbe grundiert. Rohkarosserie zinkphosphatiert. Kataphoretische Tauchgrundierung. PVC-



Unterbodenschutz im Steinschlagbereich der Räder und seitlich am Unterboden. Hohlräume wie Schweller, Türen, Kotflügel und der Unterboden zusätzlich mit Schutzwachs gegen Korrosion geschützt. Die Schweller stehen weit nach außen und



halten Spritzwasser von der Türunterkante fern. Die Seitenwand außen ist vom hinteren Stoßfänger verdeckt und liegt somit nicht im Steinschlagbereich der Hinterräder. Kunststoffeinsteck in den vorderen Radkästen.

Lenkung: Zahnstangen-Servolenkung mit energieaufnehmender Gitterrohr-Lenkäule mit Teleskopspindel und Abreißschlitzen. Fahrzeug bleibt jederzeit lenkbar durch verformbare Taile an der Lenkspindel. Umschäumtes Sicherheitslenkrad.

Rundumschutz-System: Doppel-Stahlrohrverstärkungen in Seitentüren inkl. computerberechneten Verformungszonen Front und Heck.

Schadstoffarme Motoren:

1.6i-Motor mit geregelter Katalysator: Multec-Zentraleinspritzung, Schubabschaltung, automatische Leerlaufregelung, automatische Klopfregelung, elektronische Selbstdiagnose mit Serviceprogramm, Drehzahlbegrenzung.

1.8i-Motor mit geregelter Katalysator: Multec-Zentraleinspritzung, Schubabschaltung, Leerlauffüllungsregelung, elektronische Selbstdiagnose, Drehzahlbegrenzung, Doppelauslaßkrümmer mit integrierter Lambdasonde.

2.0i-Motor mit geregelter Katalysator: Modernste Bosch-Motronic 1.5.2, Schubabschaltung, elektronische Kennfeldzündung, Leerlauffüllungsregelung, Drehzahlbegrenzung, elektronische Selbstdiagnose.

1.7-Diesel-Motor mit speziell entwickeltem

Diesel-Katalysator:

Automatischer Ventilspiel-Ausgleich, Filterheizung, hydraulischer Kaltstartbeschleuniger, modernste Diesel-Einspritzpumpe, Triebwerk arbeitet nach dem Wirbelkammer-Prinzip (Ricardo-Brennverfahren) und unterschreitet den derzeit strengsten Partikel-Grenzwert von 0,08 g/km und ist als besonders schadstoffarm eingestuft.

1.7-TD-Motor mit speziell entwickeltem Diesel-Katalysator und Intercooler (Ladeflüßkühlung): Speziell entwickelte Pintaux-Einspritzdüsen, modernste Vorglüß-Elektronik zur Reduzierung der Vorglüßzeit sowie der Rauchentwicklung. Dieses Triebwerk unterschreitet den derzeit strengsten Partikel-Grenzwert von 0,08 g/km und ist als besonders schadstoffarm eingestuft.

2.0-16V-ECOTEC-Motor mit geregelter Katalysator: Modernstes Motorsteuerungssystem Siemens Simtec 56, sequentielle Kraftstoffinspritzung, Klopfregelung, Heißfilm-Luftmassenmesser, Nockenwellenimpulsgeber und Temperaturüberwachung nach Abstellen (Neustart mit Heißstartfunktion).

2.5-V6-Motor mit geregelter Katalysator:



Bosch-Motronic M 2.8 mit Schubabschaltung, kompakte Bauart, Zylinderbänke im 54°-Winkel, Ventilwinkel 36°. Integrierte Öl-Wasser-Kühlung, sequentielle Einspritzung, adaptive Klopfregelung, Heißfilm-Luftmassenmesser, Direktzündung ohne Zündverteiler, adaptive Leerlaufregelung, 2-Strahl-Einspritzdüsen.

Sitze: Vordersitze nach dem fortschrittlichen Dualschaum-Konzept, d. h. hoher Sitz-

komfort und optimale Abstützung durch härteren Schaum der Seitenwangen. Bei Sport spezielle Sportsitze vorn. Fahrer- und höhenstellbar. Vorder- und Rücksitze mit integrierter Stützrampe, die das gefährliche Durchtauchen unter dem Beckengurt verhindert. Höhenstellbare Komfort-Rahmenkopfstützen vorn. Einstellbare Lendenwirbelstütze (nicht bei GL und Selection). Asymmetrisch geteilte Rücksitzlehne, umklappbar, mit Durchladeöffnung hinter der Mittelarmlehne. Gurthöheneinstellung vorn und hinten.

TC (Traction Control), (nur V6): Verbessert das Fahrverhalten

- beim Beschleunigen,
- in Kurven,
- beim Ausscheren,
- bei Bergfahrt, und zwar besonders bei niedrigen Reibwerten (nasse, verschneite, vereiste Fahrbahn).

Vorderachse: Vorderradantrieb. Wartungsfreie Einzelradaufhängung mit Federbeinen nach dem McPherson-Prinzip. Verlängerter Vorderradträger dient gleichzeitig als Lenker-, Stabilisator- und teilweise als Motoraufhängungsaufnahme und reduziert die Schwingungen in die akustisch kritischen Bereiche der Karosserie. Richtungsstabilisierender Lenkerrollradius für gute Geradeausstabilität.

Wegfahrsperre: Die Opel Wegfahrsperre schärft sich durch das Ausschalten der Zündung sofort und vollautomatisch. Durch einen Eingriff ins Motormanagement erfüllt die Opel Wegfahrsperre der 3. Generation auch zukünftig die Anforderungen der Versicherer und ist absolut manipulationsicher. Die Deaktivierung erfolgt bei Annäherung des Schlüssels an das Zündschloß, ist vom Batteriestrom des Zündschlüssels unabhängig und erfordert keinen zusätzlichen Handgriff gegenüber einem Fahrzeug ohne Wegfahrsperre. Die Opel Wegfahrsperre ist ab Oktober 1994 serienmäßig im CDX und V6 und weltweit auch für GL, Selection und Sport gegen Mehrpreis verfügbar.

TECHNISCHE EINZELHEITEN. FAHRWERTE.

Motoren	1.6i OHC, Katalysator ¹	1.8i OHC, Katalysator ¹	1.7D OHC ³ , Katalysator ²	1.7TD OHC ³ , Katalysator ²	2.0i OHC, Katalysator ¹	2.0-16V-ECOTEC, Katalysator ¹	2.5 V6, Katalysator ¹
Anzahl der Zylinder	4	4	4	4	4	4	6
Bohrung in mm	79	84,8	82,5	79,0	86	86	81,6
Hub in mm	81,5	79,5	79,5	86,0	86	86	79,6
Hubraum in cm ³	1598	1796	1700	1686	1998	1998	2498
Max. Leistung in kW (PS) bei min ⁻¹	52 (71)	66 (90)	44 (60)	60 (82)	85 (115)	100 (136)	125 (170)
Drehmoment in Nm bei min ⁻¹	5000	5400	4600	4400	5200	5600	6000
Verdichtung	128	145	105	168	170	195	227
Verdichtung	2800	3000	2400-2600	2400	2600	4000	4200
Verdichtung	10,0	9,2	23,0	22,0	9,2	10,8	10,8
Vectra GL, 4-/5stg	●	○	○	○	○	-	-
Vectra Selection, 4-/5stg	●	○	○	○	○	-	-
Vectra Sport, 4-/5stg	-	● ⁴	-	○	○ ⁴	○ ⁴	-
Vectra CDX, 4-/5stg	-	●	-	○	○	○	-
Vectra V6, 4-/5stg	-	-	-	-	-	-	●
Achsübersetzung							
5-Gang-Schaltgetriebe	3,74	3,94	3,94	3,72	3,57	3,74	3,82
5-Gang-Sportgetriebe	-	3,94	-	-	3,57	-	-
Opel 4-Stufen-Automatik	-	2,81	-	-	2,40	2,40	2,81
Elektrische Ausrüstung							
Batteriespannung	12 V	12 V	12 V	12 V	12 V	12 V	12 V
Batteriekapazität	44 Ah	44 Ah	60 Ah	60 Ah	44 Ah	44 Ah	55 Ah
Drehstromlichtmaschine	70 A	70 A	70 A	70 A	70 A	70 A	70 A
Getriebe serienmäßig 5-Gang-Schaltgetriebe							
Kraftstoff nach 80/1268 EWG in l/100 km							
	bleif. Superkraftstoff	bleif. Superkraftstoff	Dieselskraftstoff	Dieselskraftstoff	bleif. Superkraftstoff	bleif. Superkraftstoff	bleif. Superkraftstoff
5-Gang-Schaltgetriebe im Stadtverkehr	8,4	10,2	6,7	6,9	10,3	10,1	11,4
bei 90 km/h	4,8	5,7	4,4	4,8	5,8	5,3	6,7
bei 120 km/h	6,1	7,4	6,0	6,6	7,4	6,6	8,4
Euromix	6,4	7,8	5,7	6,1	7,8	7,3	8,8
5-Gang-Sportgetriebe im Stadtverkehr	-	10,8	-	-	10,7	10,5	-
bei 90 km/h	-	6,1	-	-	6,3	6,0	-
bei 120 km/h	-	7,8	-	-	7,8	7,3	-
Euromix	-	8,2	-	-	8,3	7,9	-
Opel 4-Stufen-Automatik im Stadtverkehr	-	10,5	-	-	10,8	10,6	11,6
bei 90 km/h	-	5,9	-	-	6,0	5,4	6,6
bei 120 km/h	-	7,4	-	-	7,5	6,7	8,2
Euromix	-	7,9	-	-	8,1	7,6	8,8
Höchstgeschwindigkeit in km/h							
5-Gang-Schaltgetriebe	176	183	152	176	198	210	233
5-Gang-Sportgetriebe	-	183	-	-	198	210	-
Opel 4-Stufen-Automatik	-	177	-	-	193	200	230
Beschleunigung von 0 auf 100 km/h in s							
5-Gang-Schaltgetriebe	14,5	12,5	20,5	14,5	10,5	9,5	7,8
5-Gang-Sportgetriebe	-	12,5	-	-	10,0	9,5	-
Opel 4-Stufen-Automatik	-	15,0	-	-	12,0	11,5	8,8
Anhängelast bei 12 % Prüfsteigung in kg getrieben, Schaltgetriebe/Automatik ungetrieben							
	1000/-500	1300/1250-500	850 ⁶ /-500	1000 ⁶ /-500	1350/1350-580	1350/1350-580	1350/1350-660

¹ Geringerer Katalysator

² Spezieller Diesel-Katalysator

³ Besonders schadstoffarm

⁴ Bei Vectra Sport auch mit 5-Gang-Sportgetriebe

⁵ 1350 kg bei einer Prüfsteigung von 10 %

⁶ 1050 kg bei einer Prüfsteigung von 10 %

● = Serienausstattung

○ = Sonderausstattung

- = nicht lieferbar

MASSE UND GEWICHTE.

Motoren	1.6i OHC, Katalysator ¹	1.8i OHC, Katalysator ¹	1.7D OHC ³ , Katalysator	1.7TD OHC ³ , Katalysator ²	2.0i OHC, Katalysator ¹	2.0-16V-ECOTEC, Katalysator ¹	2.5 V6, Katalysator ¹
Füllmengen in l Kraftstofftank Öl-Nachfüllmenge mit Filterwechsel	61	61	61	61	61	61	61
Gewichte ⁵ in kg Leergewicht Schalengebe/Automatik	1080/-	1120/1150	1135/-	1180/-	1150/1180	1200/1230	1260/1280
Zulässiges Gesamtgewicht Schalengebe/Automatik	1610/-	1650/1680	1670/-	1710/-	1685/1715	1725/1755	1775/1795
Zuladung Schalengebe/Automatik	530/-	530/530	535/-	530/-	535/535	525/525	515/515
Dachlast ⁴ max. in kg 100							
Kofferrauminhalt in l (ECIE-Meßmethode/brutto) Stufenheck 530/680 (840/1140 bei umgeklappten Rücksitzen)	Gepäckraum-/Laderauminhalt in l (ECIE-Meßmethode/brutto) Fließheck 460 850 bei umgeklapptem Rücksitz bis Oberkante Vordersitz 1290 bei umgeklapptem Rücksitz bis zum Dach						
Reifen- und Rädergrößen Vectra GL, Selection: 175/70 R 14-84 T auf Rädern 5 1/2 J x 14; bei 2.0i-Motor: 195/60 R 14-85 H auf Rädern 5 1/2 J x 14 Vectra Sport, CDX, V6: 195/60 R 15-87 V auf Rädern 6 J x 15							
Wagenabmessungen in mm Länge 4432 (Stufenheck), 4352 (Fließheck) Breite 1706 Höhe 1400 Spurweite vorn 1420 (1426 bei 1.8i-, 1.7-D-, 1.7-TD- und 2.0i-Motoren, 1437 bei V6-Motor) Spurweite hinten 1423 (1432 bei 2.0-16V-Motor) Radstand 2600							
Wendekreis in m 10,95							

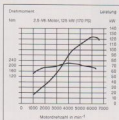
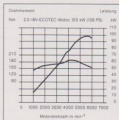
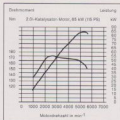
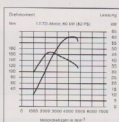
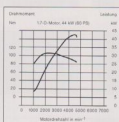
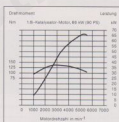
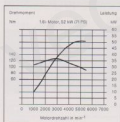
¹ Gereinigter Katalysator

² Spezieller Diesel-Katalysator

³ Besonders schadstoffarm

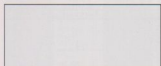
⁴ Es wird empfohlen, bei Dachlast den Reifendruck auf „volle Belastung“ zu erhöhen und nicht schneller als 120 km/h zu fahren.

⁵ GL-Ausstattung, Stufenheck

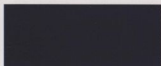


AUSSENFARBEN.

LACKIERUNGEN



Casablancaweiß

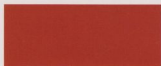


Königsblau



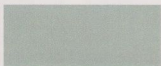
Atlantischblau

BRILLANT-LACKIERUNG¹



Magmarot

ZWEI-SCHICHT-METALLIC-LACKIERUNGEN¹



Ranchgrau

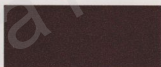


Nobelschwarz

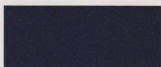
ZWEI-SCHICHT-MINERAL-EFFEKT-LACKIERUNGEN¹



Marsellerot



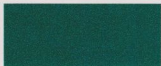
Riojarot



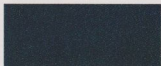
Polarmeerblau



Dschungelgrün



Nantilsblau



Magigrün



Neptuntürkis

¹ Gegen Mehrpreis

POLSTER.

GL/SELECTION Veloursstoffe



Anthrazit



Titangrau

GL Kunstleder¹



Anthrazit

SPORT

Stoff mit Velours-Charakter



Boston Anthrazit

CDX/V6 Veloursstoffe



Anthrazit



Titangrau

CDX/V6 Leder^{1,2}



Anthrazit

¹ Gegen Mehrpreis

² Oberteil der Türverkleidung Velours, anthrazit

Lackierungen	GL		Selection		Sport	CDX/V6			
	Veloursstoffe		Kunstleder ¹	Veloursstoffe		Stoff	Veloursstoffe		Leder ¹
	Anth.	Titangrau	Anth.	Anth.	Titangrau	Boston Anth.	Anth.	Titangrau	Anth.
Casablancaweiß	●	●	●	●	●	●			
Königsblau	●	●	●	●	●				
Atlantablau	●	●	●						
Brilliant-Lackierung¹									
Magmarot	●	●	●	●	●	●			
Zwei-Behalte-Metalle-Lackierungen^{1,2}									
Reichgrau	●	●	●	●	●	●	●	●	●
Neuschwarz	●	●	●	●	●	●	●	●	●
Zwei-Behalte-Mineral-Effekt-Lackierungen^{1,2}									
Marmerrot	●	●	●	●	●	●	●	●	●
Pfirsich	●	●	●	●	●	●	●	●	●
Polarmeerblau	●	●	●	●	●	●	●	●	●
Dschungelgrün	●	●	●	●	●	●	●	●	●
Naturrotblau	●	●	●	●	●	●	●	●	●
Magiegrau	●	●	●	●	●	●	●	●	●
Neptunkönig	●	●	●	●	●	●	●	●	●

● = Kombination

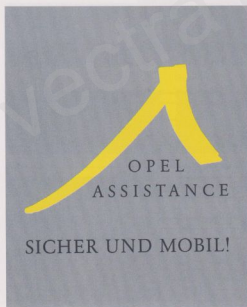
□ = nicht lieferbar

¹ Gegen Mehrpreis

² Bei Vector CDX und V6 ohne Mehrpreis

OPEL QUALITÄT IN TECHNIK UND SERVICE.

8872109



Qualität heißt bei Opel weit mehr als technisch erstklassige Fahrzeuge. Mit umfassenden Serviceleistungen rund um jeden Opel garantieren wir unseren Kundinnen und Kunden auch nach dem Kauf unseren hohen Qualitätsstandard.

FINANZIERUNGSANGEBOTE.

Die Opel Bank bietet Ihnen auf Basis interessanter Finanzierungsangebote Ihre Finanzierung nach Maß. Und dieses Maß legen Sie bei Ihrem Auto ganz alleine fest – nach Ihren persönlichen Anforderungen. Fragen Sie Ihren Opel Händler.

LEASINGANGEBOTE.

Z. B. über Opel Leasing können Sie Ihren Opel auch leasen. Leasing paßt sich Ihren finanziellen Bedürfnissen und Möglichkeiten an, denn nach einer Mietsonderzahlung zahlen Sie nur noch für die Nutzung eines Fahrzeugs – mit niedrigen Monatsraten während der Vertragszeit. Damit bleiben Sie finanziell flexibel. Ihr Opel Händler berät Sie gerne.

VERSICHERUNGSSERVICE.

Der Opel Händler-Versicherungsdienst (OVD) rundet das Opel Leistungspaket ab. Wir bieten dem Opel Kunden alle Versicherungen rund um das Auto an. Außerdem regeln wir Versicherungsfälle schnell und bequem. Damit Sie rund um die Uhr sorglos fahren können. Im In- und Ausland.

NEUWAGENGARANTIE.

1 Jahr Opel Neuwagengarantie. Diese Garantie gilt für alle Opel Neufahrzeuge für 12 Monate ab Erstzulassungsdatum – ohne Kilometerbegrenzung.

MAJOR GUARD.

Mit dieser 2jährigen Reparaturkosten-Versicherung verlängern Sie die Garantiezeit für Ihren Neuwagen auf insgesamt 3 Jahre. Fragen Sie Ihren Opel Händler.

OPEL ASSISTANCE.

Mit der Opel Assistance erhalten alle Opel Neufahrzeuge eine 1jährige Mobilitätsgarantie. Sie gewährleistet Ihnen ab Datum der Erstzulassung für ein Jahr eine sofortige, unbürokratische und kostenlose Pannenhilfe.

Ein Anruf – gebührenfrei – bei einem Opel Assistance Center genügt, und schon steht Ihnen unser Serviceteam mit Rat und Tat zur Seite. Rund um die Uhr. In 31 Ländern. Bei mechanischen und technischen Problemen, bei Reifenpanne, aber auch bei Kraftstoffverlust, Batterieausfall oder bei abgebrochenen Autoschlüsseln.

Sollte die Schadensbehebung nicht am Tag des Auftretens möglich sein, wird Ihnen selbstverständlich ein Leihwagen gestellt oder für die Weiter- bzw. Heimreise per Bahn oder Flugzeug oder auch für eine Hotelunterbringung gesorgt.

Einzelheiten zu den hier beschriebenen Leistungen sowie die Telefonnummern der Opel Assistance Center finden Sie im Inspektionsscheckheft.

6 JAHRE GARANTIE GEGEN DURCHROSTUNG.

Opel gibt Ihnen die sichere Langzeitgarantie gegen Durchrostung. Voraussetzung: Sie lassen Ihren Wagen gemäß Inspektionsscheckheft warten und alle nötigen Inspektionen durchführen.

3 JAHRE GARANTIE FÜR OPEL STARTERBATTERIE.

Mit der 3-Jahres-Garantie für jede neue, aber auch jede später eingebaute Original Opel Batterie gibt es auch im dicksten Winter keine Probleme mehr.

1 JAHR OPEL GEWÄHRLEISTUNG FÜR ORIGINAL OPEL TEILE UND ZUBEHÖR.

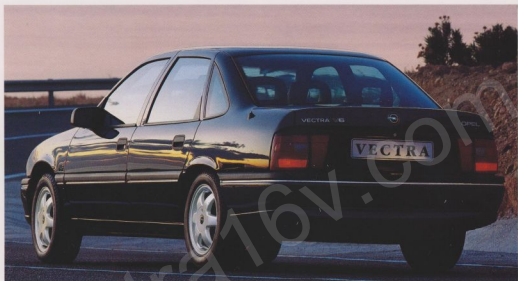
Die Opel Vertragspartner geben Ihnen für Original Opel Teile und Zubehör 1 Jahr Gewährleistung. Natürlich ohne Kilometerbegrenzung. Aus- und Einbau eingeschlossen, sofern er in einer Opel Vertragswerkstatt erfolgt.

TEILE- UND ZUBEHÖRSERVICE.

Alles, was Ihren Opel noch praktischer, komfortabler oder auch individueller macht, gibt es im Opel Shop bei Ihrem Opel Händler. Fragen Sie Ihren Opel Händler, er berät Sie gern.

EUROPAWEITER KUNDENSERVICE.

In ganz Europa stehen mehr als 7 200 Opel Service-Betriebe bereit, um Sie individuell, fach- und termingerecht zu betreuen. Zu dem guten Service gehört auch, daß Ihnen bis ins Detail erklärt wird, was warum instand gesetzt und wie es in Rechnung gestellt wurde.



Die Abbildungen in diesem Prospekt enthalten teilweise auch Sonderausstattungen, die nicht zum serienmäßigen Lieferumfang gehören.

Der Inhalt entspricht dem Stand bei Drucklegung (9/94). Wir behalten uns Änderungen von Konstruktion und Ausstattung vor. Druckfarben geben den wirklichen Farben nur annähernd wieder. Gezeigte Sonderausstattungen gegen Mehrpreis. Außerhalb der Bundesrepublik Deutschland können Angebot, Technik und Ausstattung unserer Fahrzeuge abweichen. Bitte informieren Sie sich über die genaue Ausstattung unserer Fahrzeuge bei Ihrem Opel Partner. ADAM OPEL AG, Rüsselsheim

OPEL 