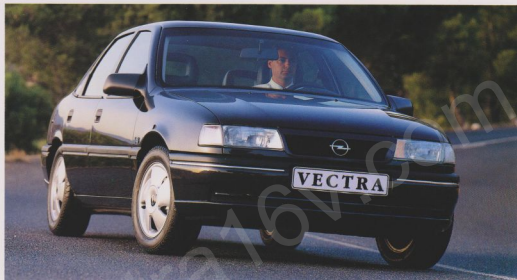

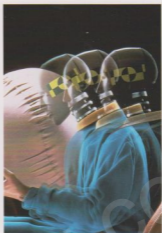


VECTRA



OPEL 



<i>Vectra-Konzept</i>4	<i>Komfort</i>8	<i>Sicherheit</i>14	<i>Motoren</i>18	<i>Umwelt</i>22
<i>Vectra GT/GT16V</i> 32	<i>Vectra V6/V6 Exclusive</i>34		<i>Vectra turbo</i>38	<i>Sonderausstattungen</i> 40

Die Ansprüche an ein Automobil sind nicht nur gestiegen: Sie sind umfassender geworden.

Opel hat frühzeitig damit begonnen, in Einklang zu bringen, was lange Zeit für unvereinbar galt: ein Höchstmaß an Umweltverträglichkeit und Sicherheit, Wirtschaftlichkeit, Qualität und Komfort zu einem fairen Preis.


So waren wir 1989 der erste Großserienhersteller mit serienmäßigem geregelterm Katalysator in allen Modellen. Und den Kraftstoffverbrauch unserer Autos haben wir innerhalb von 12 Jahren um 25 % gesenkt.

Nicht zuletzt wird Sicherheit zunehmend zum Qualitätsmaßstab. Auch hier gibt Opel mit einer einzigartigen Kombination serienmäßiger Sicherheitssysteme ebenso beruhigende wie richtung-

weisende Antworten.

Doch dauerhafte Kundenzufriedenheit erreichen wir nur, wenn wir uns mit dem Erreichten nicht zufriedengeben. Deshalb investieren wir permanent in die technische Entwicklung und die Produktionsmethoden von morgen: So zählt unser Werk in Eisenach zu den modernsten Europas. Das Ergebnis sind Automobile mit zukunftsweisender Technik für anspruchsvolle Kunden.

Bei all dem haben wir eines nicht vergessen: die Freude, die Sie tagtäglich an Ihrem Auto haben sollen. An seinem gelungenen Design wie am faszinierenden Fahrerlebnis. Dabei wollen wir Sie immer mit etwas mehr überraschen, als Sie erwarten. Und das ist: Technik, die begeistert.

OPEL 

OPEL VECTRA.
GANZ SICHER EIN MASS-STAB SEINER KLASSE.



Opel Vectra V6,
Stufenheckversion.

Wer den Komfort einer Limousine zu schätzen weiß und gleichzeitig Wert auf moderne Technologie und maximale Sicherheit legt, findet dieses Konzept im Opel Vectra erfolgreich verwirklicht.

Mit Rücksicht auf das heutige Umwelt- und Wertebewußtsein entwickelt der Vectra respektable Leistungen, die dank innovativer technischer Lösungen sauber

und sicher entfaltet werden. Dieses fortschrittliche Profil spiegelt sich auch im äußeren Format wider. Die Form folgt der Funktion. Eine geschliffene, elegante Linienführung, die auf den ersten Blick souveräne Kompetenz signalisiert.

Dieser Eindruck setzt sich fort in den aktiven, dynamischen Laufeigen-



schaften der kompakten Limousine.

Ob mit dem neuen ECOTEC-V6-Motor oder mit dem neuen, sparsamen 1.6i-Triebwerk, das bereits heute die geplante EG-96-Norm erfüllt, der Opel Vectra überzeugt in allen Versionen.

Unsichtbares, aber herausragendes Merkmal sind die umfassenden Sicherheits-Systeme des Vectra, mit denen ein

Höchstmaß an aktiver und passiver Sicherheit erreicht wird.

Der Opel Full Size Airbag für Fahrer und Beifahrer setzt hier erneut einen Maßstab in dieser Klasse. Er ist fast doppelt so groß wie der „Euro-Airbag“ und erfüllt damit höchste Sicherheitsanforderungen. Welches Vectra-Modell Sie auch immer favorisieren, es ist eine Entscheidung für

Stil und Komfort, für Sicherheit und intelligente Leistung.

OPEL VECTRA.
DYNAMIK. ELEGANZ. VIELFALT.



*Opel Vectra CD,
Fließheckversion.*

Basis aller Opel Vectra-Modellvarianten ist die Realisierung fortschrittlicher Ideen.

Vom Design bis zur Motorisierung bietet der Vectra individuelle Lösungen, die von der extrem wirtschaftlichen Limousine bis hin zum exklusiv ausgestatteten Topmodell reichen.

Ob mit Fließ- oder Stufenheck, als

1.6i oder 2.5i V6, die spezifischen Abstufungen der Serienausstattung prägen den starken Charakter des Vectra in vielfältiger Ausführung.

Der Opel Vectra orientiert sich an den Wünschen und Interessen seines Fahrers und gibt allen Insassen das Gefühl, sicher und entspannt zu reisen.

Diese typische Wesensart des Opel

KOMFORT NACH MASS UND MITTEL



Vectra gilt dank seiner umfangreichen Serienausstattung für Kurz- und Langstrecken gleichermaßen.

KOMFORT NACH MASS UND MIT STIL.

LEBENSSTIL UND BEWUSSTSEIN.



*Opel Vectra V6 Exclusive,
Lederinnenausstattung und
Automatikgetriebe
(Sonderausstattung).*

Zunehmender Straßenverkehr, zunehmender Stress und zunehmende berufliche Belastungen sprechen dafür, das Autofahren so angenehm wie möglich zu gestalten.

Dieses Ziel ist mit dem Opel Vectra auf schönste Weise erreicht.

Übersichtlich gestaltet vermittelt der Innenraum ein harmonisches Ambiente und erlaubt großzügige Bewegungsfreiheit.

Die aufwendig verarbeiteten Polsterstoffe sind Ton in Ton mit den Teppichböden und der Türverkleidung gehalten. Die unter ergonomischen Gesichtspunk-



ten vorbildlich strukturierten Sitze geben ausgezeichneten Halt.

Wer es ganz luxuriös mag, kann sich für die exklusive Vectra-Lederinnen-ausstattung entscheiden, die für die gehobenen Modellvarianten erhältlich ist.

OPEL VECTRA-INTERIEUR:
EIN AUSGEFEILTES ARRANGEMENT.



Der geräumige Innenraum des Opel Vectra weist eine Fülle interessanter Details auf.

Anfangen bei den hochwertig gepolsterten Sitzen, die durch verstärkte Seitenpartien eine körpergerechte Sitzhaltung in jeder Fahrsituation gewährleisten.

Im Fond finden die Passagiere nicht nur viel Arm- und Beinfreiheit, sondern bequeme Einzelsitze, ab Vectra CD mit einstellbaren Rahmenkopfstützen.

Die gute Rundumsicht erlaubt in jeder Sitzposition ein freies Blickfeld, was Reisen und Ausflüge mit dem Vectra auch zu einem visuellen Erlebnis macht.

Gepäck und sogar größeres Reisezubehör lassen sich mit Hilfe flexibler Lademöglichkeiten bequem transportieren.

Ein für Fahrer und Gäste gleichermaßen durchdachtes Konzept.

Diese komfortablen Aspekte geben der modernen Limousine ihren besonderen Charme. Der Opel Vectra zeigt viel davon und überzeugt mit einem intelligenten Arrangement.



Die elektrischen Fensterheber sind im Vectra übersichtlich in die Mittelkonsole integriert. Das 4-Gang-Automatikgetriebe und die elektrischen Fensterheber sind auf Wunsch erhältlich.



Die einstellbaren Lendenwirbelstützen der Vectra-Sitzelemente bieten ausgezeichneten individuellen Sitzkomfort (serienmäßig ab Vectra GLS).



Zusätzlich zum großen Kofferraum bietet der Vectra eine Durchblendeinrichtung in der asymmetrisch geteilten, umklappbaren Rücksitzbank.

Leiderienenausstattung
Sonderausstattung

OPEL VECTRA-COCKPIT: IM DIALOG MIT INTELLIGENTER TECHNIK.



Das Cockpit des Opel Vectra CD mit Full Size Airbag für Fahrer und Beifahrer.

Souverän und vorausschauend fahren – ob im dichten Stadtverkehr oder beim Überholen auf der Autobahn, es geht um die Beherrschung der Situation. Im Opel Vectra ist alles getan, um Ihnen das Fahren so komfortabel und sicher wie möglich zu machen.

Das Cockpit ist nach modernsten Gesichtspunkten gestaltet. Zentral um

den Fahrersitz sind die Instrumente und Bedienelemente übersichtlich angeordnet und leicht erreichbar. Das ist durch eine gleichgewichtige Ausleuchtung nach dem Durchleuchtprinzip auch bei Nachtfahrten der Fall. Auf gleicher Höhe mit dem Lenkrad befindet sich das digitale Informationssystem des Vectra. Das Dual-Info-Display als Basisversion zeigt die Uhr-

MAXIMALE SICHERHEIT MIT DEM OPTI-
MUL ZUSATZKABINENFÜR FÄHRER UND BEIFÄHRER



zeit und Außentemperatur an. Alles in allem ein Fahrzeug, in dem es sich angenehm, sicher und bewusst fahren lässt.

MAXIMALE SICHERHEIT MIT DEM OPEL FULL SIZE AIRBAG FÜR FAHRER UND BEIFAHNER.



Ein besonderes Thema bei der Weiterentwicklung des Opel Vectra war die sicherheitstechnische Ausstattung. Herausragender Aspekt hierbei ist der Opel Full Size Airbag für Fahrer und Beifahrer. Er ist gegenüber dem „Euro-Airbag“ fast doppelt so groß und bildet bei Frontal-, Schräg- und Offset-Kollisionen ein breitflächiges

Luftkissen, das Kopf und Brustbereich der Frontinsassen zuverlässig vor Verletzungen schützt. Die Auslegung des Opel Full Size Airbags wurde mit computersimulierten Versuchsprogrammen sowie zahlreichen Crashtests präzise auf die Körperbewegungen beim Aufprall abgestimmt. Im Falle einer Kollision entscheidet ein Mikroprozessor in nur

HILF IHNEN FÜR ALLE FÄLLE DAS VEHRN SICHERSYSTEM



10–15 Millisekunden über die Auslösung der Full Size Airbags, die dann in 40–50

Millisekunden eintritt und beide Airbags fast lückenlos entfaltet. Während der

Inhalt der Airbags bereits wieder entweicht, gleiten Fahrer und Beifahrer nach nur 120–150 Millisekunden in ihren Sitz zurück.



HIGH-TECH FÜR ALLE FÄLLE: DAS VECTRA-SICHERHEITSSYSTEM.

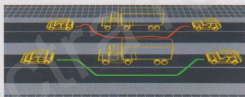
Die dynamischen Fahreigenschaften des Opel Vectra werden durch „aktive“ Sicherheitssysteme gezielt optimiert. Dank dieser innovativen Technologie bewährt sich der Vectra auch bei größten Herausforderungen, denn weder starkes Beschleunigen oder extreme Kurvendurchfahrten

Ein modernes Anti-Blockier-System (ABS) ist in allen Vectra-Modellen Serienstandard.



noch eine nasse oder unterschiedlich griffige Fahrbahn beeinträchtigen sein stabiles Fahrverhalten.

Das Electronic Traction Control (ETC) im Vectra V6 und V6 Exclusive regelt die Motorleistung nach den Fahrbedingungen und garantiert auch in diffizilen Situationen wie z. B. Überholvorgängen oder Kurvenfahrten die absolut sichere Traction der Antriebsräder.



VECTRA

Entscheidende Arbeit leistet das elektronisch gesteuerte Anti-Blockier-System (ABS) im Opel Vectra. Mehrere Male pro Sekunde messen Sensoren die Raddrehzahl und verhindern durch einen Brems-Regelmechanismus ein Blockieren

der Räder. So sind auch in gefährlichen Situationen eine optimale Lenkfähigkeit und maximale Richtungsstabilität gewährleistet.

Der Vectra V6 und der V6 Exclusive verfügen weiter über Electronic Traction Control (ETC). Ein hochsensibles System, das über elektronische Sensoren die Schlupf- und Beschleunigungswerte der Antriebsräder mißt und anhand dieser Daten die Motorleistung regelt. Sollte eines der Antriebsräder schlecht greifen, reduziert das ETC-System sofort das Drehmoment, bis beide Antriebsräder wieder voll greifen. Ein Sicherheitsvorteil, der die moderne Mittelklasslimousine nach neuesten technischen Maßstäben definiert. Grundvoraussetzung einer umfassenden Sicherheitsausstattung sind vor allem

auch die „passiven“ Sicherheitselemente. Jedes einzelne bedeutet mehr Schutz der Insassen bei Kollisionen, alle zusammen ergeben ein geschlossenes System, wie es der Opel Vectra auf vorbildliche Weise demonstriert.

Umfangreiche Konstruktionsmaß-

nahmen wurden vorgenommen, um die Aufprallenergie in dafür vorgesehene Deformationszonen zu leiten. So bleibt die Fahrgastzelle in Unfallsituationen weitgehend stabil. Während der Front- und Heckbereich des Vectra durch Knautschzonen gesichert ist, gewährleistet ein spezieller Flankenschutz hohen Verformungswiderstand bei seitlichem Aufprall.



VECTRA

Doppel-Stahlrohrverstärkungen in den Türen, verstärkte Säulen und Einstiegsschwellen bilden verwindungssteife Karosserieeisen und lenken durch den resultierenden „Leitplanken-Effekt“ das aufprallende Fahrzeug ab. Der Opel Vectra bietet auch im Innenraum eine Vielzahl sicherheitstechnischer Maßnahmen.



VECTRA

Besondere Beachtung verdient dabei das Vectra-Aktivgurt-System, das sich durch eine äußerst sichere Funktionsweise auszeichnet.

Ab einer bestimmten Belastung zieht ein Gurtstraffer das Gurtschloß nach unten und damit das gesamte Gurtband (Schulter- und Beckengurt) straff. Dieser Gurtstraffer vermeidet die sogenannte Gurtlose, die auftritt, wenn der Sicherheitsgurt zum Beispiel auf weiter Kleidung (Mantel, Jacke) aufliegt. Die 3-Punkt-Sicherheitsgurte vorn und hinten sind darüber hinaus höhenstellbar und lassen sich damit der individuellen Körperform anpassen.

Schließlich verhindern in die Sitzstruktur integrierte Sitzrampen das sogenannte „Submarining“, ein unfallbedingtes Wegtauchen angeschnallter Passagiere unter dem Beckengurt.

Zahlreiche weitere Sicherheitsmaßnahmen im Vectra wie beispielsweise die Sicherheitslenksäule, höhenstellbare



Eine integrierte Doppel-Stahlrohrverstärkung sorgt für Rundumschutz und effektiven Flanken-schutz bei seitlichen Kollis-sionen.

Rahmenkopfstützen oder entkopplungs-fähige Pedalbefestigungen schützen präventiv vor den Folgen eines schweren Unfalls.

Alles in allem, mit Full Size Airbags für Fahrer und Beifahrer, Rundumschutz- und Aktivgurt-System, ABS und ETC verfügt der Opel Vectra über ein Sicherheits-konzept, das Fahrer und Insassen zu Recht das Gefühl umfassender und solider Sicher-heit vermittelt.



Das Vectra-Aktiv-gurt-System mit Gurt-straffer, höhenstell-baren 3-Punkt-Sicher-heitsgurten vorn und hinten und in die Sitz-struktur integrierten Sitzrampen.

HIGHLIGHT UNTER DER HAUBE: DER ECOTEC-V6-MOTOR.



*Der ECOTEC V6.
Ein elektronisches Wunderspek mit enorm sparsamen und kräftigen Leistungswerten.*

Das silbrig glänzende High-Tech-Kompakt-Kraftwerk in der 2.5-Liter-Klasse heißt ECOTEC V6 und läßt weit in die Zukunft blicken. ECOTEC, das heißt „Emission Consumption Optimization Technology“ und steht für eine abgas- und verbrauchsoptimierte Technologie. Tatsächlich entwickelt der neue V6-Motor aus einem Hubraum von

2498 cm³ die enorme Kraft von 125 kW (170 PS) bei 6000 min⁻¹ und zeichnet sich durch einen äußerst kraftvollen Drehmomentverlauf aus. Daraus resultiert nicht allein eine souveräne Laufruhe und dynamische Elastizität, sondern auch eine extrem schadstoffarme Arbeitsweise. Beide Eckpunkte, Leistungsvermögen und Wirtschaftlichkeit, erreichen beim

IN JEDER KLASSE EIN SCHRIFFT VORAN
DAS VECTRA-MOTORENTWICKLUNG

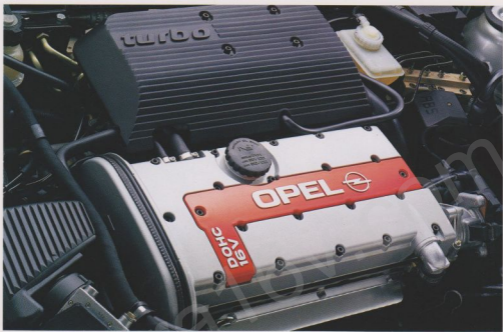


ECOTEC V6 Spitzenwerte. Dank eines differenzierten elektronischen Motor-managements, das mit einer Vielzahl von Sensoren ständig das Triebwerk kontrolliert und den aktuellen Anforderungen gemäß steuert. Das intelligente Herzstück im Opel Vectra V6 korrespondiert hervorragend mit dem sicheren Fahrwerk und ermöglicht sowohl mit dem



5-Gang-Schaltgetriebe als auch der 4-Gang-Automatik eine überlegene Fahrkultur.

IN JEDER KLASSE EIN SCHRITT VORAUS: DAS VECTRA-MOTORENPROGRAMM.



*Der neuentwickelte
Zweiliter-16V-Turbo-
motor glänzt durch
großartige Leistungen
und bescheidene An-
sprüche.*

Je nach Wunsch und Bedarf stehen für den Opel Vectra verschiedene Motor-Versionen zur Verfügung. Jedes einzelne Modell verkörpert ein sinnvolles Konzept, das Leistung und Wirtschaftlichkeit durch innovative Lösungen miteinander verbindet.

2.0i-16V-TURBOMOTOR.

Modernste, innovative Motorentechnik kennzeichnet das leistungsstarke 16V-Triebwerk des 2.0i-Turbomotors.



2.0i-16V-Motor. Ein Maßstab in seiner Klasse.

Das erstmals von Opel in Serie gefertigte, integrale Turboladersystem verkürzt den Weg der Abgase zum Zylinder-

kopf, bietet absolute Dichtungseigenschaften und verhindert dadurch thermische Verluste.

Der Erfolg liegt in mehr Leistung, größerer Elastizität und deutlich höherer Durchzugskraft.

Seine beachtlichen 150 kW (204 PS) liegen bei 5600 min⁻¹ an, das maximale Drehmoment von 280 Nm ist bereits bei 2400 min⁻¹ erreicht. Dem Freund sportlicher Fahrweise erweist sich diese spontane Leistungsbereitschaft ganz sicher als besonderer Vorzug, der durch die großen Kraftreserven des 2.0i-Turbotriebwerks auch im oberen Drehzahlbereich noch spürbar bleibt. Trotz dieser enormen Leistungsentfaltung begnügt sich der Turbomotor mit bescheidenen 8,9 Litern auf 100 km im Euromix. Eine echte Sensation.

2.0i-16V-MOTOR.

Solide Leistung, intelligente Elektronik und konstante Laufruhe zeichnen den modernen 2.0i-16V-Motor aus.

1998 cm³ Hubraum bringen 110 kW (150 PS), das maximale Drehmoment von 190 Nm liegt bei 4600 min⁻¹.

Eine neuartige Bosch-Motronic M 2.5 steuert die Einspritzung, den Zündzeitpunkt und die benötigte Kraftstoffmenge. Mit seinen effizienten und wirtschaftlichen Laufeigenschaften gilt dieser Motor bereits als maßgebend in seiner Klasse.

2.0i-MOTOR.

Als Klassiker hat sich der 2.0i-Motor mit der Bosch-Motronic M 1.5.2 bewährt. Sein zuverlässiges Leistungsvermögen und eine lange Lebensdauer sind der Grund dieses Erfolges.

Seine Stärke liegt in einem maximalen Drehmoment von 170 Nm bei nur 2600 min⁻¹, womit dieser Motor eine



Stark und sauber: der 1.7i-Turbodiesel mit Intercooler.



Der neue, sparsame 1.6i-Motor, 52 kW (71 PS), unterbietet schon heute die strengen Abgaswerte, die erst ab 1996 in Europa gelten.

elastische Laufkultur entwickelt. Zur Verfü- gung stehen 85 kW (115 PS).

1.6i- UND 1.8i-MOTOR.

Sowohl das 1.6i-Triebwerk mit 52 kW

(71 PS) als auch das 1.8i-Aggregat mit 66 kW (90 PS) sind besonders ökonomische Motoren auf der Basis fortschrittlicher und intelligenter Konzepte.

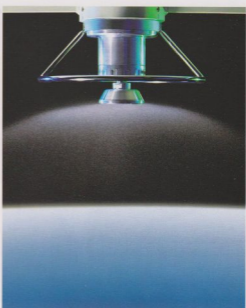
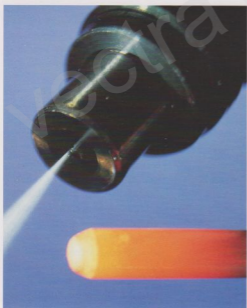
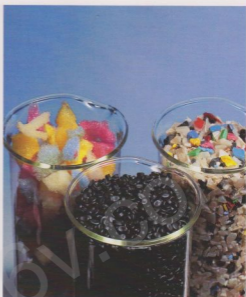
Damit ist auch in dieser Kategorie eine exzellente Laufkultur keine Besonderheit.

1.7-TURBO-DIESELMOTOR.

Ein weiteres Beispiel fortschrittlicher Motorentechnologie ist der 1.7i-Turbo- diesel mit Intercooler (Ladeluftkühlung).

Das Triebwerk mit 60 kW (82 PS) bringt eine erstaunliche Leistung von maximal 168 Nm bei 2400 min⁻¹ und arbeitet extrem schadstoffarm. Ein Oxidationskatalysator begrenzt die Partikel- emission so weit, daß dieser Motor als „besonders schadstoffarm“ eingestuft ist.

DIE UMWELT IM SINN. PHOTO: WORLD
DAS VIELERLEBENDIGKEITENPROGRAMM.



Neues Denken ist bei Opel alt. Schon früh wurde die Schonung der Umwelt und der natürlichen Rohstoffe als zentrales Anliegen in der Unternehmensphilosophie verankert. Kontinuierliche Verbesserung der Umweltverträglichkeit unserer Fahrzeuge und unserer Fertigungsprozesse ist die Konsequenz daraus.

UMWELTFREUNDLICHE TECHNOLOGIEN.

- Geregelter Drei-Wege-Katalysator serienmäßig in allen Modellen.
- Innovative Motorentechnik: optimales Drehmoment, niedriger Kraftstoffverbrauch, drastische Reduzierung der Schadstoffemission. Neuestes Beispiel: die ECOTEC-Generation.
- Opel Automatik: wirtschaftliche, elektronisch gesteuerte 4-Stufen-Automatik mit 3 Fahrprogrammen.

MINIMIERUNG UMWELTBELASTENDER MATERIALIEN IN DER PRODUKTION.

- Opel Wasserlack-Technologie: Reduzierung des Lösemittelgehalts auf 5% bei Grundlacken und 12% bei Metallic-Basislacken.
- Reduzierung des Cadmium-Gehalts in allen Bauteilen auf ein Minimum – nur noch Spuren sind zulässig.
- Asbest in Brems- und Kupplungsbelägen wurde durch umweltverträgliche Materialien ersetzt; auch Motor- und Auspuffdichtungen sind asbestfrei.
- Verzicht auf FCKW-haltige Treibmittel bei der Herstellung von Schaummaterialien für Sitze, Armaturentafeln, Polsterstoffe und Formhimmel. Auch in den Klimaanlageanlagen fast all unserer Modelle wurde das FCKW-haltige Kältemittel durch ein FCKW-freies ersetzt.

KONSEQUENTE RECYCLINGSTRATEGIE.

- Alle Verkleidungsteile sind aus recycelfähigem Material hergestellt.
- Reduzierung der Material-Vielfalt, um das Sortieren für die Wiederverwertung zu erleichtern.
- Kennzeichnung nahezu aller Kunststoffteile mit international genomten Material-Kürzeln: ermöglicht sortenspezifische Wiederaufbereitung.

ZUKUNFTSAUFGABE „VERKEHRSMANAGEMENT“.

Die Initiativen von Opel gehen weit über rein fahrzeugtechnische Innovationen hinaus. Opel Ingenieure arbeiten an der Entwicklung und Realisierung von modernen Kommunikations- und Leitsystemen, die den Straßenverkehr der Zukunft sicherer und umweltfreundlicher machen.

OPEL VECTRA GL.



Opel Vectra GL, Stufenheckversion. (Zweischicht-Mineral-Effekt-Lackierung Sonderausstattung.)

Sein Charakter ist ganz und gar Vectra. Modern, kompakt, intelligent und sicher.

Der Vectra GL bietet alle Vorzüge eines wirtschaftlichen Automobils und überzeugt durch ein respektables Preis-Leistungs-Verhältnis.

Zu seinen besonderen Ausstattungsmerkmalen gehören u.a. serienmäßig:

- 4türige Stufenheck-Limousine, 5türige Fließheckversion
- 1.6i-Motor, 52 kW (71 PS)
- Aktivgurt-System
- Rundumschutz-System
- ABS
- Servolenkung
- asymmetrisch geteilte, umklappbare Rücksitzbank mit separater



Durchlademöglichkeit

- höhenstellbarer Fahrersitz
- Dual-Info-Display (Uhrzeit- und Außentemperatur-Anzeige)



OPEL VECTRA GLS.



Opel Vectra GLS, Fließheckversion. (Zwei-Schicht-Mineral-Effekt-Lackierung und Radio Sonderausstattung.)

Innen und außen in Topform präsentiert sich der Vectra GLS mit einem hervorragenden Ausstattungskomfort:

- 4türige Stufenheck-Limousine, Stürige Fließheckversion (neu)
- 1.6i-Motor, 52 kW (71 PS)
- Aktivgurt-System
- Rundumschutz-System
- ABS
- Servolenkung
- asymmetrisch geteilte, umklappbare Rücksitzbank mit separater Durchlademöglichkeit
- Drehzahlmesser
- höheninstellbarer Fahrersitz
- einstellbare Lendenwirbelstützen, Fahrer- und Beifahrerseite
- Fußraumheizung im Fond



- Zentralverriegelung und Diebstahlsicherung einschließlich Koffer-/Gepäckraum und Tankdeckel

Übersichtlicher Komfort. Das ergonomische Cockpit im Vectra GLS (Opel Full Size Airbag Sonderausstattung).



OPEL VECTRA CD.
OPEL VECTRA CD DIAMANT.



*Opel Vectra CD Diamant,
Stufenheckversion.*

Eine elegante Komposition mit exklusivem Charme und modernem Designformat verkörpert das Vectra-CD-Modell.

Markant betont wird dieses charakteristische Styling beim CD Diamant.

Die serienmäßige Ausstattung des Vectra CD umfaßt:

- 4türige Stufenheck-Limousine,

5türige Fließheckversion

- 1.8i-Motor, 66 kW (90 PS)
- Aktivgurt-System
- Rundumschutz-System
- ABS
- Servolenkung
- Zentralverriegelung und Diebstahlsicherung einschließlich Koffer-/Gepäckraum und Tankdeckel



- automatische Antenne (nur in Verbindung mit Radiogerät)
- elektrisch einstell- und beheizbare Außenspiegel

Darüber hinaus bietet der Vectra CD Diamant:

- Leichtmetallräder 6J x 15
- 2-Schicht-Metallic- oder 2-Schicht-Mineral-Effekt-Lackierung
- Wärmeschutzverglasung, grün getönt, Frontscheibe mit Bandfilter
- in Wagenfarbe lackierte Außenspiegel

OPEL VECTRA CD.
OPEL VECTRA CD DIAMANT.



Opel Vectra-CD-Interieur.

Höchsten Ansprüchen genügen auch die inneren Werte des Vectra CD und CD Diamant. Hier zeigt sich die Limousine von ihrer besten Seite und bietet außer einem großräumigen und hochwertig gestalteten Innenraum eine Vielzahl komfortabler Details.

Zum Serienstandard dieses Interieur-Konzeptes gehören u.a.:

- Opel Full Size Airbag, Fahrer- und Beifahrerseite
- asymmetrisch geteilte, umklappbare Rücksitzbank mit separater Durchlademöglichkeit
- Lederlenkrad (bei CD Diamant)
- beleuchtete Make-up-Spiegel,



Fahrer- und Beifahrerseite

- höheninstellbarer Fahrersitz
- einstellbare Lendenwirbelstützen, Fahrer- und Beifahrerseite
- Fußraumheizung im Fond
- Leseleuchten vorn und hinten
- Stereo-Cassetten-Radio „SC 303“, Grundig



Der Vectra CD zeigt auch im Fond ein großzügiges Ambiente.

OPEL VECTRA GT.
OPEL VECTRA GT 16V.



Eine in allen Dimensionen sportliche Ausführung der komfortablen Limousine ist der Vectra GT. Sowohl mit dem starken 2.0i-16V-Motor als auch dem 2.0i-Motor bringt Sie dieser Vectra ganz sicher auf Touren.

Zur Serienausstattung gehören:

- 4türige Stufenheck-Limousine (neu), 5türige Fließheckversion
- 2.0i-Motor, 85 kW (115 PS)
- Sportfahrwerk und 5-Gang-Sportgetriebe
- Aktivgurt-System
- Rundumschutz-System
- ABS
- Servolenkung
- Zentralverriegelung und Diebstahlsicherung einschließlich Koffer-/

Gepäckraum und Tankdeckel

- Außenspiegelgehäuse in Wagenfarbe lackiert
- Heckspoiler in Wagenfarbe lackiert
- Schwellerabdeckung und Stoßfänger in Wagenfarbe lackiert

Vectra GT 16V:

- 2.0i-16V-Motor, 110 kW (150 PS)
- Leichtmetallräder 6 J x 15

Opel Vectra GT 16V, Fließheckversion.



*Brilliant-Lackierung
Sonderausstattung.*



*Opel Vectra GT,
Stufenheckversion.*



OPEL VECTRA VS OPEL VECTRA VS EXCLUSIVE



Signifikant sportliche Elemente prägen auch die Cockpitgestaltung des Vectra GT bzw. GT 16V.

Wer auf das großzügige Raumangebot einer Limousine nicht verzichten und trotzdem ein sportliches Automobil fahren möchte, findet hier die richtige Kombination.

Die serienmäßige Innenausstattung:

- asymmetrisch geteilte, umklappbare Rücksitzbank mit separater Durchlademöglichkeit
- Bordcomputer
- Check-Control-System
- Sportsitze vorn
- höheninstellbarer Fahrersitz
- einstellbare Lendenwirbelstützen, Fahrer- und Beifahrerseite

Vectra GT 16V:

- Lederlenkrad

Das Cockpit im Vectra GT 16V. (Opel Full Size Airbag, Radio und Klimaanlage Sonderausstattung.)

OPEL VECTRA V6.
OPEL VECTRA V6 EXCLUSIVE.



V6: serienmäßig mit Stahlrädern und Radabdeckungen.



Elegant und intelligent, komfortabel, sicher und stark, der Vectra V6 definiert ultimativ das Leistungsniveau seiner Klasse.

Allemeueste technische Raffinessen: Der hochentwickelte ECOTEC-V6-Motor und das Electronic Traction Control (ETC) garantieren eine Fahrkultur vom Feinsten. Wer sich für den Vectra V6

oder das Topmodell V6 Exclusive mit höchstem Ausstattungskomfort entscheidet, investiert in die Zukunft.

Die Serienausstattung:

- 4türige Stufenheck-Limousine
- 2.5i-V6-Motor, 125 kW (170 PS)
- Aktivgurt-System
- Rundumschutz-System
- ABS

Zwei-Schicht-Metallic-Lackierung und Leichtmetallräder Sonderausstattung.



- Electronic Traction Control (ETC)
- Servolenkung
- Zentralverriegelung und Diebstahlsicherung einschließlich Koffer-/Gepäckraum und Tankdeckel
- automatische Antenne (nur in Verbindung mit Radiogerät)
- elektrisch einstell- und beheizbare Außenspiegel
- Wärmeschutzverglasung, grün getönt, Frontscheibe mit Bandfilter



Das elegante Design der Vectra V6-Exclusive-Leichtmetallräder.

OPEL VECTRA V6.
OPEL VECTRA V6 EXCLUSIVE.



Ein Blick in das Innere des Vectra V6, und die gelungene Ästhetik sowie funktionale Integrität dieser hochwertig ausgestatteten Limousine werden sofort augenscheinlich. Maßarbeit bis ins Detail, die nichts zu wünschen übrigläßt:

- Opel Full Size Airbag, Fahrer- und Beifahrerseite
- asymmetrisch geteilte, umklappbare Rücksitzbank mit separater Durchlademöglichkeit
- Lederlenkrad
- beleuchtete Make-up-Spiegel, Fahrer- und Beifahrerseite
- höhenstellbarer Fahrersitz
- einstellbare Lendenwirbelstützen, Fahrer- und Beifahrerseite
- Fußraumheizung im Fond
- Leseleuchten vorn und hinten
- Stereo-Cassetten-Radio „SC 303“, Grundig

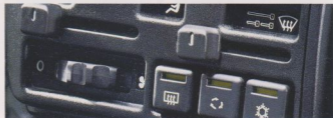
Die Luxus-Version Vectra V6 Exclusive bietet zudem die Extras:

- FCKW-freie Klimaanlage
- elektrische Fensterheber vorn
- elektrisches Schiebedach
- Bordcomputer
- Leichtmetallräder 6 J x 15, „Softline-Design“

Automatikgetriebe Sonderausstattung.



Die moderne Klimaanlage im Vectra V6 Exclusive arbeitet FCKW-frei und ermöglicht außer einer effizienten Klima-Regelung die Reinigung der eintretenden Luft von Staubteilchen und anderen Partikeln. Mit einer Umluftlaste werden auch bei Nichtbetrieb Gerüche, Dämpfe oder Gase ferngehalten.



OPEL VECTRA TURBO.



Kraft unter der Haube, High-Tech außen und innen, Übersicht nach allen Seiten und viel Freiheit für alle Insassen: der Vectra turbo für den kompromißlos engagierten Fahrer.

Die serienmäßige Ausstattung:

- 4türige Stufenheck-Limousine
- 2.0i-16V-Turbomotor, 150 kW (204 PS)
- 6-Gang-Sportgetriebe
- Opel Full Size Airbag, Fahrer- und Beifahrerseite
- Electronic Traction Control (ETC)
- Allradantrieb
- Aktivgurt-System
- Rundumschutz-System
- ABS
- Servolenkung
- Zentralverriegelung und Diebstahlsicherung einschließlich Koffer-/Gepäckraum und Tankdeckel
- Leichtmetallräder 6 J x 16, „Turbo-Design“
- Sportsitze vorn
- Lederlenkrad
- elektrisch einstell- und beheizbare Außenspiegel

Zwei-Schicht-Metall-Lackierung Sonderausstattung.



- elektrische Fensterheber vorn
- Stereo-Cassetten-Radio „SC 303“, Grundig
- Heckspoiler in Wagenfarbe lackiert
- Nebelscheinwerfer
- Wärmeschutzverglasung, grün getönt, Frontscheibe mit Bandfilter
- asymmetrisch geteilte, umklappbare Rücksitzbank mit separater Durchlademöglichkeit

- höhenstellbarer Fahrersitz
- einstellbare Lendenwirbelstützen, Fahrer- und Beifahrerseite
- Fußraumheizung im Fond



SONDERAUSSTATTUNGEN.

Für die individuelle Zusatzausstattung Ihres Vectra-Modells bieten eine Vielzahl von Sonderausstattungen und das Original Opel Zubehör-Programm die passende und perfekte Lösung.



Vollelektronische 4-Gang-Automatik mit den Programmen „Power“, „Economy“, „Winter“.



Elektrische Sitzheizung für Fahrer- und Beifahrersitz.



FCKW-freie Klimaanlage mit Luftreinigungssystem auch bei Nicht-Betrieb.



Drehabzähler (für Vectra GL).



Zentralverriegelung mit Diebstahlsicherung.



Rahmenkopfsitzen hinten.



Abnehmbare Anhängervorrichtung, TÜV-Eintrag nicht erforderlich.



Bordcomputer mit allen wichtigen Funktionen wie z. B. durchschnittlichem Verbrauch seit Fahrtantritt, Reichweite, Außentemperatur oder Uhrzeit.



Elektrische Fensterheber mit Tipp-auf-und-ab-Funktion sowie Sicherheitslögk, vorn/vorn und hinten.



Elektrisches Glasschiebe-/Abedach mit integrierter Sonnenblende.



Kindersicherheitsystem mit Sitzschale, Rückenlehne und Tisch im Bankkastenprinzip.



Fahrradträger für alle Typen, mit abschließbarem Basisträger für bis zu 100 kg Dachlast.



Blaupunkt Autoradio SC 202 mit Stereo-Cassetten-teil, Antostore, Verkehrsfunke, Sendersuchlauf, 6 Stationstasten, Diebstahlodierung.



Grundig Autoradio SC 303 mit Stereo-Cassetten-teil, Antostore, Verkehrsfunke, Antoreverse, Sendersuchlauf, Radio-Data-System (RDS), 6 Stationstasten und abnehmbarem Display.



Philips Autoradio SC 804 mit 4x 20 Watt, Stereo-Cassetten-teil, Antostore, Verkehrsfunke, Antoreverse, Sendersuchlauf, Radio-Data-System (RDS), Dolby-System, automat. Lautstärkeregelung, 6 Stationstasten und abnehmbarem Display.



Blaupunkt Stereo-Radio mit CD-Player CD 300 (automatischer Einzugs, Titelwahl, Fehlerkennung), Antostore, Verkehrsfunke, 6 Stationstasten, Radio-Data-System (RDS).

AUSSTATTUNGEN.

	GL	4 x 4	GLS	CD	CD Diamant	GT/ GT 16V	V6	V6 Exclusive	turbo
Technik									
Allradantrieb, permanent, mit automatischer Kraftverteilung durch Viskosekupplung	-	●	-	-	-	-	-	-	●
Anti-Blockier-System (ABS), elektronisch geregelt	●	●	●	●	●	●	●	●	●
Bremsanlage: Zweikreisystem mit Bremskraftverstärker	●	●	●	●	●	●	●	●	●
Einzelradaufhängung hinten	-	●	-	-	-	-	-	-	●
Electronic Traction Control (ETC)	-	-	-	-	-	-	●	●	-
Fahrwerk, speziell abgestimmte Federbeine, Gasdruck-Stoßdämpfer vorn und hinten, speziell abgestimmte Hinterfedern	-	-	-	-	-	●	-	-	●
Schaltgetriebe: 5-Gang	●	-	●	●	●	-	●	●	●
5-Gang-Sport	-	●	-	-	-	●	-	-	-
6-Gang-Sport	-	-	-	-	-	-	-	-	●
Scheibenbremsen vorn und hinten, vorn innenbelüftet	●	●	●	●	●	●	●	●	●
Servolenkung	●	●	●	●	●	●	●	●	●
Zentralverriegelung einschl. Koffer-/Gepäckraum und Tankdeckel sowie Diebstahlsicherung für Türen und Koffer-/Gepäckraum	○	○	●	●	●	●	●	●	●
Innenausstattung									
Opel Full Size Airbag für Fahrer und Beifahrer	○	○	○	●	●	○	●	●	●
Bordcomputer (nicht mit Diesel-Motor)	○	○	○	○	○	●	○	●	●
Opel Check-Control-System	-	-	-	○	○	●	○	○	●
Drehzahlmesser (serienmäßig bei 1.7-TD-Motor)	○	●	●	●	●	●	●	●	●
Fensterheber vorn, elektrisch	○	○	○	○	○	○	○	●	●
FCKW-freie Klimaanlage mit Luftreinigungssystem (nur ab 2.0i-Motor)	○	○	○	○	○	○	○	●	○
Fußraumheizung im Fond	-	-	●	●	●	-	●	●	●
Gurtschloßstraffer	●	●	●	●	●	●	●	●	●
Kopfstützen: einstellbare Rahmenkopfstützen vorn	●	●	●	●	●	●	●	●	●
zwei einstellbare Rahmenkopfstützen hinten	○	○	○	●	●	○	●	●	●
Lederlenkrad	-	-	-	-	●	● ¹	●	●	●
Lendenwirbelstützen, einstellbar, Fahrer- und Beifahrerseite	-	●	●	●	●	●	●	●	●
Leseleuchten vorn	-	-	●	-	-	●	-	-	-
vorn und hinten	-	-	-	-	●	-	-	●	●
Make-up-Spiegel: Beifahrerseite	●	●	-	-	-	●	-	-	-
Fahrer- und Beifahrerseite, beleuchtet	-	-	●	●	●	-	●	●	●
Radio „SC 303“, Grundig Stereo-Cassette-Radiogerät	○	○	○	●	●	○	●	●	●
Rückstuhllehne, asymmetrisch geteilt, umklappbar, mit separater Durchlöchermöglichkeit zwischen den Sitzen (bei 4 x 4 nur Sitzrücken gesamt umklappbar)	●	●	●	●	●	●	●	●	●
Schiebe-/Hebedach, elektrisch	○	○	○	○	○	○	○	●	○

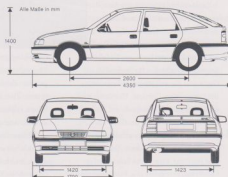
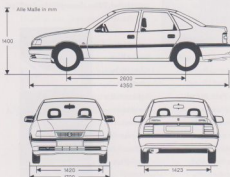
	GL	4 x 4	GLS	CD	CD Diamant	GT/ GT 16V	V6	V6 Exclusive	turbo
Innenausstattung									
Sicherheitsgurt-Höheneinstellung (Stufig) für Automatikgurte vorn und hinten	●	●	●	●	●	●	●	●	●
Sitzhöhereinstellung, Fahrerseite	●	●	●	●	●	●	●	●	●
Sportsitze vorn	-	●	-	-	-	●	-	-	●
Stauraum für Wamdreieck und Verbandkasten in Koffer-/Gepäckraum	●	●	●	●	●	●	●	●	●
Außenausstattung									
Antenne, automatisch (nur in Verbindung mit Radiogerät)	○	○	○	●	●	○	●	●	●
Außenspiegel: für Fahrer- und Beifahrerseite, von innen einstellbar	●	●	●	-	-	●	-	-	-
	○	○	○	●	●	○	●	●	●
	-	-	-	-	-	●	-	-	●
Gehäuse in Wagenfarbe lackiert	-	-	-	-	-	●	-	-	●
Auspuff-Endrohr, Doppel-Rechteck	-	-	-	-	-	-	-	-	●
Fahrzeugschlüssel mit integrierter Leuchte	●	●	●	●	●	●	●	●	●
Heckspoiler, in Wagenfarbe lackiert	-	-	-	-	-	●	-	-	●
Kühlergrill, in Wagenfarbe lackiert	●	●	●	●	●	●	●	●	●
Lackierung: Zwei-Schicht-Metallic-oder-Mineral-Effekt-Lackierung	○	○	○	○	○	○	○	○	○
Leichtmetallräder	○	○	○	○	○	○ ¹	○	○	-
	-	-	-	-	-	-	-	-	●
Nebelscheinwerfer	○	○	○	○	○	○	○	○	●
Nebelschleuchte, Parkleuchten	●	●	●	●	●	●	●	●	●
Schwellerabdeckung, in Wagenfarbe lackiert	-	-	-	-	-	●	-	-	●
Seitenaufprallschutz	●	●	●	●	●	●	●	●	●
Stoßlänger, in Wagenfarbe lackiert	●	●	●	●	●	●	●	●	●
Wärmeschutzverglasung, grün getönt, Frontscheibe mit Bandfilter	○	○	○	○	○	○	○	○	○

● = Serienausstattung

○ = Sonderausstattung

- = nicht lieferbar

¹ Serienmäßig bei GT 16V



TECHNIK VON A BIS Z.

ABS (Anti-Blockier-System): Bosch-System mit 4 Sensoren. Die Vorderräder werden individuell geregelt, die Hinterräder nach dem „Select-low-Prinzip“, d. h., die Regelung erfolgt nach dem Rad, das auf dem niedrigeren Reibwert läuft. ABS bietet eine Steigerung der aktiven Sicherheit, verhindert bei Vollbremsung das gefährliche Blockieren der Räder, erhält die volle Lenkbarkeit des Fahrzeugs in schwierigen Situationen und verhindert unkontrolliertes Ausbrechen durch Bremsverzögerungen in Kurven.

Airbags: Opel Full Size Airbag für die Fahrer- und Beifahrerseite. Mit 67 und 140 Litern fast doppelt so groß wie „Euro-Airbags“. In Verbindung mit dem Aktivgurt-System ein Optimum an passiver Sicherheit. Bei einem Frontalaufprall mit mind. 28 km/h löst eine zentrale Sensoreinheit nach internem Systemcheck und Berechnung der Unfallstärke innerhalb von 10–15 ms den Zündimpuls aus. Nach 150 ms ist der gesamte Vorgang abgeschlossen. Zusätzliche Stahlstreben an der Lenksäule verhindern das Eindringen der Lenksäule in den Fahrgastraum.



Aktivgurt-System mit Gurtschloßstraffer vorn: 3-Punkt-Sicherheitsgurte vorn mit Aufrollautomatik, höhenstellbar, Gurtschlösser am Sitz befestigt. Hinten zwei 3-Punkt-Sicherheitsgurte mit Aufrollautomatik, höhenstellbar, und ein Beckengurt in der Mitte. Gurtschloßstraffer auf Fahrer- und Beifahrerseite vorn. Der Gurtschloßstraffer sorgt bei einem Unfall in Sekundenbruchteilen für das Straffen der Gurte und die weitgehende Eliminierung der sogenannten Gurtlose. Hierdurch wird die Gefahr eines Kopfaufpralls auf Lenkzad bzw. Instrumententafel deutlich reduziert.

Beleuchtung: Halogen-Hauptscheinwerfer mit Standlicht, asymmetrischem Abblendlicht und Fernlicht. Elektrische Scheinwerfer-Leuchtwertenregulierung. Instrumenten-

beleuchtung. Innenraumbelichtung mit Kontaktschaltern an Vorder- und Hinterrädern. 2 Rückfahrcheinwerfer, Nebelschleuchte. Beleuchtung für Kofferraum. Parkleuchte in Scheinwerfer- und Rückleuchteinheit.

Bremsen: Diagonales Zweikreisbremssystem mit Bremskraftverstärker und Bremskraftregler. Bei allen Modellen: Scheibenbremsen vorn und hinten, vorn innenbelüftet.

ETC (Electronic Traction Control), (nur V6): Verbessert das Fahrverhalten

- beim Beschleunigen,
- in Kurven,
- beim Ausscheren,
- bei Bergfahrt,

und zwar besonders bei niedrigen Reibwerten (nasse, verschneite, vereiste Fahrbahn).



Getriebe: Vollsynchrisiertes 5-Gang-Schongetriebe (3-Konus-Synchronisierung);

bei GT/GT 16V und 4x4: 5-Gang-Sportgetriebe; bei turbo: 6-Gang-Sportgetriebe. Als Sonderausstattung 4-Stufen-Automatik: voll elektronisch gesteuert. Wahl zwischen den Fahrprogrammen „Economy“ und „Sport“. Zusätzliche Anfahrhilfe durch „Winter“-Schalter.

Heizung und Lüftung: Mischluftheizung (unabhängig von Fahrgeschwindigkeit und Motordrehzahl) mit vierstufigem Radialgebläse. Zugfreies Be- und Entlüftungssystem. Zwei allseitig einstellbare Mitteldüsen; teilweise Anhebung der Lufttemperatur für angenehme temperierte Luftschicht im Winter. Zwei allseitig verstellbare Mischluftdüsen an den Seiten. Heizungsdüsen im hinteren Fußraum beim GLS, CD und V6, V6 Exclusive, turbo.

Hinterachse: Verbundlenker-Hinterradaufhängung mit doppelkonischen Miniblockfedern. Erhöhter negativer Radsturz für guten Geradeauslauf.

Instrumente: Gepolsterte, farborientierte Instrumententafel, Tachometer mit Tageskilometerzähler. Kühlmittelthermometer. Kraftstoffanzeige. Warnlampe für die Handbremse. Kontrollleuchten für Blinker, Ladestrom, Motoröl-druck, Fernlicht, Warnblinkanlage. Dual-Info-Display (Uhrzeit- und Temperaturanzeige). Zigarettenanzünder. Ab GLS: Drehzahlmesser und Tankwarnanzeige.

Karosserie: Optimaler Schutz

für Passanten: runde Konturen, keine scharfen Kanten und breite, verformbare Stoßfänger. Verwindungssteife Fahrgastzelle. Eingeklebte Frontscheibe erhöht die Karosserie- und Dachsteifigkeit. Computerberechnete, selbsttragende Ganzstahlkarosserie unter Anwendung der „Finite-Elemente-Methode“ mit vorprogrammierten Verformungszonen an Front und Heck. Extrem stabile seitliche Fenstersäulen, Dachrahmen, Türschweller und Längsträger vorn und hinten. Luftwiderstandsbeiwert 0,29 c_x , d. h. niedriger Kraftstoffverbrauch.

Korrosionsschutz:

Partielle Verwendung von ein- oder beidseitig verzinktem Stahlblech. Haube, Kofferraumdeckel, Türen, Seitenwände, Kotflügel und Frontbleche sind mit spezieller Rostschutzfarbe grundiert. Robkarosserie zinkphosphatische. Kataphoretische Tauchgrundierung.



PVC-Unterbodenschutz im Steinschlagbereich der Räder und seitlich am Unterboden. Hohlräume wie Schweller, Türen, Kotflügel und der Unterboden zusätzlich mit Schutzwachs gegen Korrosion geschützt. Die Schweller stehen weit nach außen und halten Spritzwasser von der Türunterkante fern. Die Seitenwand außen ist vom hinteren Stoßfänger verdeckt und liegt somit nicht im Steinschlagbereich der Hinterräder. Kunststoffeinbauten in den vorderen Radkästen.



Lenkung: Zahnstangen-Servolenkung mit energieaufnehmender Gitterrohr-Lenkstange mit Teleskopspindel und Abreißschlitten. Fahrzeug bleibt jederzeit lenkbar durch verformbare Taile an der Lenkspindel. Umschäumtes Sicherheitslenkzrad.

Schadstoffarme Motoren:

1.6i-Motor mit geregelter Katalysator: Multec-Zentraleinspritzung, Schubabschaltung, automatische Leerlaufregelung, elektronische Selbstdiagnose, Drehzahlbegrenzung.

1.8i-Motor mit geregelter Katalysator: Multec-Zentraleinspritzung, Schubabschaltung, Leerlaufregelung, elektronische Selbstdiagnose, Drehzahlbegrenzung, Doppelauslasskrümmer mit integrierter Lambdasonde.

2.0i-Motor mit geregelter Katalysator: Modernste Bosch-Motronic 1.5.2, Schubabschaltung, elektronische Kennfeldzündung, Leerlaufregelung, Drehzahlbegrenzung, elektronische Selbstdiagnose.

1.7-TD-Motor mit speziell entwickeltem Diesel-Katalysator und Intercooler (Ladeluftkühlung): Speziell entwickelte Pintax-Einspritzdüsen, modernste Vorglühelektronik zur Reduzierung der Vorglühzzeit sowie der Rauchenwicklung. Dieses Trieb-

werk unterschreitet den derzeit strengsten Partikel-Grenzwert von 0,08 g/km und ist als besonders schadstoffarm eingestuft.

2.0i-16V-Motor mit geregelter Katalysator: Modernste Bosch-Motronic M 2.5 mit Schubabschaltung, elektronische Kennfeldzündung, sequentielle Einspritzung, selektive Klopfregelung und Luftmassenmessung, Serviceprogramm.

2.0i-16V-Turbo-Motor mit geregelter Katalysator: Modernste Bosch-Motronic M 2.7 mit Schubabschaltung zur Steuerung von Einspritzung, Zündung und Ladedruck; Turbolader-Einheit mit integriertem Ablaßventil, reduzierter Ventilhub, elektr. Kennfeldzündung, sequentielle Benzineinspritzung, selektive Klopfregelung und Luftmassenmessung, integriertes Ladesystem mit minimalem Gewicht.

2.5i-V6-Motor mit geregelter Katalysator: Bosch-Motronic M 2.8 mit Schubabschaltung, kompakte Bauart, Zylinderbänke im 54°-Winkel, Ventilwinkel 36°. Integrierte Öl-Wasser-Kühlung, sequentielle Einspritzung, adaptive Klopfregelung, Heißfilm-Luftmassenmesser, Direktzündung ohne Zündverteiler, adaptive Leerlaufregelung, 2-Strahl-Einspritzdüsen.



Vectra 4x4: Im normalen Fahrbetrieb auf trockener Straße erfolgt der Antrieb zu ca. 75 % über die Vorderräder und zu 25 % über die Hinterräder. Je nach Straßenzustand und Notwendigkeit wird die Momentenverteilung über die Viskosekupplung automatisch gesteuert. So kann beim Durchdrehen der Vorderräder oder bei hoher Hinterachslast die Hinterachse bis zu 100 % der Antriebskraft

übernehmen. Sicheres Bremsen durch Abschalten des Hinterradantriebs im Moment der Bremsbetätigung. Elektronische Überwachung der Schaltfunktionen. Vollautomatisches System, bei dem der Fahrer keine Funktionen bedienen muß. Technische Ausstattung beim Vectra 4x4: Schräglenkerhinterachse mit Einzelradaufhängung.

Rundumschutz-System: Doppel-Stahlrohrverstärkungen in Seitentüren inkl. computerberechneten Verformungszonen Front und Heck.

Sitze: Vordersitze nach dem fortschrittlichen Dualschaum-Konzept, d. h. hoher Sitzkomfort und optimale Abstützung durch härteren Schaum der Seitenwangen. Bei GT/GT 16V, turbo und 4x4: spezielle Sportsitze vorn. Fahrersitz höhen- und höhen- und höhen- und höhen-einstellbar. Vorder- und Rücksitze mit integrierter Stützrampe, die das gefährliche Durchtauchen unter dem Beckengurt verhindert. Höhen- und höhen- und höhen- und höhen-einstellbare Komfort-Rahmenkopfstützen vorn. Einstellbare Lendenwirbelstütze (nicht bei GL). Asymmetrisch geteilte Rücksitzlehne, umklappbar, mit Durchladeöffnung hinter der Mittelarmlehne (bei 4x4 nur Sitzrücken gesamt umklappbar). Gurthöheneinstellung vorn und hinten.

Vorderachse: Vorderradantrieb. Wartungsfreie Einzelradaufhängung mit Federbeinen nach dem McPherson-Prinzip. Verlängerter Vorderradträger dient gleichzeitig als Lenker-, Stabilisator- und teilweise als Motoraufhängungsaufnahme und reduziert die Schwingungen in die akustisch kritischen Bereiche der Karosserie. Richtungsstabilisierender Lenkrollradius für gute Geradeausstabilität.

TECHNISCHE EINZELHEITEN. FAHRWERTE.

Motoren	1.8i OHC, Katalysator ¹	1.8i OHC, Katalysator ¹	1.7-TD OHC ³ , Katalysator ²	2.0i OHC, Katalysator ¹	2.0i 16V, Katalysator ¹	2.5i V6, Katalysator ¹	2.0i 16V turbo 4 x 4, Katalysator ¹	
Anzahl der Zylinder	4	4	4	4	4	6	4	
Bohrung in mm	79	84,8	79,0	86	86	81,6	86	
Hub in mm	81,5	79,5	86,0	86	86	79,6	86	
Hubraum in cm ³	1595	1796	1686	1998	1998	2498	1998	
Max. Leistung in kW (PS)	52 (71)	66 (90)	60 (82)	85 (115)	110 (150)	129 (170)	150 (204)	
Umdrehungen in min ⁻¹	5000	5400	4400	5200	6000	6000	5600	
Drehmoment in Nm	128	145	168	170	190	227	280	
Umdrehungen in min ⁻¹	2900	3000	2400	2600	4600	4200	2400	
Verdichtung	10,0	9,2	22,0	9,2	10,5	10,8	9,0	
serienmäßige Motoren bei								
Vectra GL, 4-/5-Tür	●	○	○	○	-	-	-	
Vectra GLS, 4-/5-Tür	●	○	○	○	-	-	-	
Vectra CD, 4-/5-Tür	-	●	-	-	○	-	-	
Vectra CD Diamant, 4-/5-Tür	-	●	-	-	○	-	-	
Vectra GT, 4-/5-Tür	-	-	-	●	-	-	-	
Vectra GT 16V, 4-/5-Tür	-	-	-	-	●	-	-	
Vectra 4 x 4	-	-	-	●	-	-	-	
Vectra V6, 4-Tür	-	-	-	-	-	●	-	
Vectra V6 Exclusive, 4-Tür	-	-	-	-	-	●	-	
Vectra turbo, 4-Tür	-	-	-	-	-	-	●	
Achsübersetzung								
5-Gang-Schongetriebe	3,74	3,94	3,72	3,55	-	3,82	-	
5-Gang-Sportgetriebe (GT/GT 16V/4 x 4)	-	-	-	3,55/3,72	3,55/-	-	3,72	
Opel 4-Stufen-Automatik	-	2,81	-	2,40	-	2,81	-	
Elektrische Ausrüstung								
Batteriespannung	12 V	12 V	12 V	12 V	12 V	12 V	12 V	
Batteriekapazität	44 Ah	44 Ah	60 Ah	44 Ah	44 Ah	55 Ah	44 Ah	
Drehstromlichtmaschine	70 A	70 A	70 A	70 A	70 A	70 A	70 A	
Getriebe serienmäßig 5-Gang-Schaltgetriebe, bei GT, GT 16V und 4 x 4: 5-Gang-Sportgetriebe, bei turbo: 6-Gang-Sportgetriebe								
Reifen- und Rädergrößen								
Vectra GL, GLS: Gürtelreifen 175/70 R 14-84 T auf Rädern 5 1/2 J x 14								
Vectra GL, Vectra GT, Vectra 4 x 4 und bei 2.0i-Motor: Gürtelreifen 195/60 R 14-85 H auf Rädern 5 1/2 J x 14								
Vectra V6, CD Diamant und Vectra GT 16V: Gürtelreifen 195/60 R 15-87 V auf Rädern 6 J x 15								
Vectra turbo: Gürtelreifen 205/50 ZR 16 auf Rädern 6 J x 16 Bei 4 x 4: Ersatzrad ist Notlaufrad, wahlweise vollwertiges Ersatzrad								
¹ Geregelter Katalysator, US '83 ² Spezieller Diesel-Katalysator ³ Besonders schadstoffarm								
● = Serienausstattung ○ = Sonderausstattung - = nicht lieferbar								
Motoren	1.6i OHC, Kat. ¹	1.8i OHC, Kat. ¹	1.7-TD OHC ³ , Kat. ²	2.0i OHC, Kat. ¹	2.0i OHC 4 x 4, Kat. ¹	2.0i 16V, Kat. ¹	2.5i V6, Kat. ¹	2.0i 16V turbo 4 x 4, Kat. ¹
Kraftstoff nach 80/1268 EWG in l/100 km	bleibt Superkraftstoff	bleibt Superkraftstoff	Dieselskraftstoff	bleibt Superkraftstoff	bleibt Superkraftstoff	bleibt Superkraftstoff	bleibt Superkraftstoff	bleibt Superkraftstoff
5-Gang-Schaltgetriebe im Stadtverkehr	8,4	10,2	8,7	10,3	-	-	11,4	-
bei 90 km/h	4,9	5,5	4,6	5,6	-	-	6,7	-
bei 120 km/h	6,1	7,1	6,3	7,1	-	-	8,4	-
Euromix	6,4	7,6	5,9	7,7	-	-	8,8	-
5-Gang-Sportgetriebe (GT/GT 16V/4 x 4) im Stadtverkehr	-	-	-	11,1	11,9	10,4	-	11,6 ⁴
bei 90 km/h	-	-	-	6,3	7,2	5,8	-	8,5 ⁴
bei 120 km/h	-	-	-	7,8	8,6	7,4	-	8,4 ⁴
Euromix	-	-	-	8,4	9,2	7,9	-	8,9 ⁴
Opel 4-Stufen-Automatik im Stadtverkehr	10,5	-	-	10,8	-	-	11,6	-
bei 90 km/h	5,9	-	-	6,0	-	-	6,6	-
bei 120 km/h	7,4	-	-	7,5	-	-	8,2	-
Euromix	7,9	-	-	8,1	-	-	8,8	-
Höchstgeschwindigkeit in km/h								
5-Gang-Schaltgetriebe	176	183	176	198	-	-	233	-
5-Gang-Sportgetriebe (GT/GT 16V/4 x 4)	-	-	-	198	192	220	-	240 ⁴
Opel 4-Stufen-Automatik	-	177	-	193	-	-	230	-
Beschleunigung von 0 auf 100 km/h in s								
5-Gang-Schaltgetriebe	14,5	12,5	14,5	10,5	-	-	7,8	-
5-Gang-Sportgetriebe (GT/GT 16V/4 x 4)	-	-	-	10,0	11,0	8,5	-	6,8 ⁴
Opel 4-Stufen-Automatik	-	15,0	-	12,0	-	-	8,8	-
Steigfähigkeit max. in %								
5-Gang-Schaltgetriebe	50,0	53,0	59,0	57,5	-	-	> 60	-
5-Gang-Sportgetriebe (GT/GT 16V/4 x 4)	-	-	-	57,5	51,5	> 60	-	> 60 ⁴
Opel 4-Stufen-Automatik	-	46,0	-	54,5	-	-	> 60	-

¹ Geregelter Katalysator

² Spezieller Diesel-Katalysator

³ Besonders schadstoffarm

⁴ Bei turbo 6-Gang-Sportgetriebe

MASSE UND GEWICHTE.

VEICHAFT

Wagenabmessungen	
in mm	
Länge	4430 (Stufenheck), 4350 (Flieheck)
Breite	1700
Höhe	1400
Spurweite vorn	1420 (1426 bei 1.8i-, 1.7-TD- und 2.0i-Motor)
Spurweite hinten	1423 (1426 bei 2.0i-Motor, 1444 bei Vectra 4 x 4)
Radstand	2600

Wendekreis in m 10,95

Motoren	1.8i OHC, Katalysator ¹	1.8i OHC, Katalysator ¹	1.7-TD OHC ³ , Katalysator ²	2.0i OHC, Katalysator ¹	2.0i 16V, Katalysator ¹	2.5i V6, Katalysator ¹	2.0i 16V turbo 4 x 4, Katalysator ¹
Füllmengen in l							
Kraftstofftank/bei Vectra 4 x 4	61	61	61	61/65	61	61	61
Öl-Nachfüllmenge mit Filterwechsel	3,5	4,0	4,5	4,0	4,0	4,5	4,5
Gewichte ² in kg							
Leergewicht	1080/-	1100/1130	1180/-	1135/1165	1205/-	1245/1265	1365/-
Zulässiges Gesamtgewicht	1610/-	1630/1660	1690/-	1670/1700	1710/-	1765/1785	1875/-
Schaltgetriebe/Automatik							
Zuladung	530/-	530/530	530/-	535/535	505/-	520/520	480/-
Schaltgetriebe/Automatik							
Anhängelast							
bei 12 % Prüfstelung in kg							
gebremst, Schaltgetriebe/Automatik	1000/-	1300/1250	1000 ⁶ /-	1350/1350	1300/-	1350/1350	1000/-
ungebremst	500	500	500	580	600	660	700

Dachlast⁴ max. in kg 100

Kofferrauminhalt in l (ECIE-Meßmethode/brutto)

Stufenheck 530/580 (540/1140 bei umgeklappten Rücksitzen)

Bei Vectra 4 x 4 u. turbo 365/380 (685/700 bei umgeklappten Rücksitzen)

Gepäckraum-/Laderrauminhalt in l (ECIE-Meßmethode/brutto)

Flieheck 480

850 bei umgeklapptem Rücksitz bis Oberkante Vordersitz
1290 bei umgeklapptem Rücksitz bis zum Dach

¹ Geregelter Katalysator

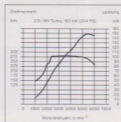
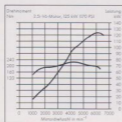
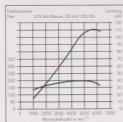
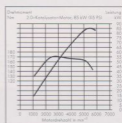
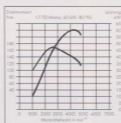
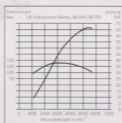
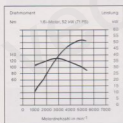
² Spezieller Diesel-Katalysator

³ Besonders schadstoffarm

⁴ Es wird empfohlen, bei Dachlast den Reifendruck auf „volle Belastung“ zu erhöhen und nicht schneller als 120 km/h zu fahren.

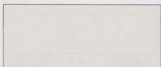
⁵ GL-Ausstattung, Stufenheck

⁶ 1300 kg bei einer Prüfstelung von 10 %

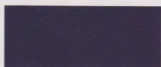


AUSSENFARBEN.

LACKIERUNGEN

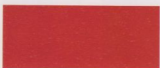


Casablancaweiß



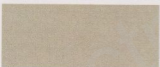
Königsblau

BRILLANT-LACKIERUNG¹

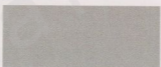


Magmarot

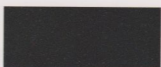
ZWEI-SCHICHT-METALLIC-LACKIERUNGEN¹



Rembrandtsilber



Ranchgrau

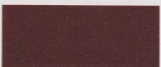


Novaschwarz

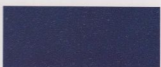
ZWEI-SCHICHT-MINERAL-EFFEKT-LACKIERUNGEN¹



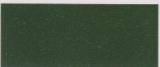
Marseillerot



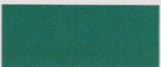
Riojarot



Spektalblau



Dschungelgrün



Nantibusblau

¹ Gegen Mehrpreis

POLSTER.

OPEL QUALITÄT IN TECHNIK UND STYL

GL Stoffe



Anthrazit



Titangrau



Maritimblau

GL Kunstleder¹



Anthrazit

GLS/CD/CD DIAMANT Veloursstoffe



Anthrazit



Titangrau



Maritimblau

CD/CD DIAMANT/V6/ V6 EXCLUSIVE/turbo Leder^{1,2}



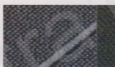
Anthrazit

VECTRA V6 Soft-Velours

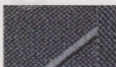


Anthrazit

GT/GT 16V/4 x4 Veloursstoffe

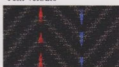


Anthrazit



Titangrau

VECTRA turbo Fein-Velours



Boston Anthrazit

¹ Gegen Mehrpreis

² Oberteil der Türverkleidung Velours, anthrazit

Lackierungen	GL Stoffe			GL Kunstleder ¹			GLS/CD Veloursstoffe			CD Leder ¹			GT/GT 16V/4x4 Veloursstoffe			CD Diamant Veloursstoffe			V6/V6 Exclusive Leder ¹			turbo Fein-Velours Leder ¹	
	Anth.	Titan-grau	Mar-itrau	Anth.	Anth.	Titan-grau	Mar-itrau	Anth.	Anth.	Titan-grau	Anth.	Titan-grau	Mar-itrau	Anth.	Anth.	Anth.	Anth.	Anth.	Anth.	Anth.	Anth.	Anth.	
Casablancaweiß	●	●	●	●	●	●	●	●	●	●	●	●	●	●	●	●	●	●	●	●	●	●	●
Königsblau	●	●	●	●	●	●	●	●	●	●	●	●	●	●	●	●	●	●	●	●	●	●	●
Brilliant-Lackierung ¹																							
Magranrot	●	●	●	●	●	●	●	●	●	●	●	●	●	●	●	●	●	●	●	●	●	●	●
Zwei-Schicht-Metalle-Lackierungen ^{1,2}																							
Rennrotsilber ³	●	●	●	●	●	●	●	●	●	●	●	●	●	●	●	●	●	●	●	●	●	●	●
Rauchgrau	●	●	●	●	●	●	●	●	●	●	●	●	●	●	●	●	●	●	●	●	●	●	●
Nostalgieblau	●	●	●	●	●	●	●	●	●	●	●	●	●	●	●	●	●	●	●	●	●	●	●
Zwei-Schicht-Mineral-Effekt-Lackierungen ^{1,2}																							
Marcellierrot	●	●	●	●	●	●	●	●	●	●	●	●	●	●	●	●	●	●	●	●	●	●	●
Rosajant	●	●	●	●	●	●	●	●	●	●	●	●	●	●	●	●	●	●	●	●	●	●	●
Spektrotblau	●	●	●	●	●	●	●	●	●	●	●	●	●	●	●	●	●	●	●	●	●	●	●
Dschungelgrün	●	●	●	●	●	●	●	●	●	●	●	●	●	●	●	●	●	●	●	●	●	●	●
Neuerhellblau	●	●	●	●	●	●	●	●	●	●	●	●	●	●	●	●	●	●	●	●	●	●	●

● = Kombination


□ = nicht lieferbar

¹ Gegen Mehrpreis

² Bei Vectra CD Diamant ohne Mehrpreis

³ Nicht für GT/GT 16V

OPEL QUALITÄT IN TECHNIK UND SERVICE.



OPEL
ASSISTANCE

SICHER UND MOBIL!



Qualität heißt bei Opel weit mehr als technisch erstklassige Fahrzeuge. Mit umfassenden Serviceleistungen rund um jeden Opel garantieren wir unseren Kundinnen und Kunden auch nach dem Kauf unseren hohen Qualitätsstandard.

FINANZIERUNGSANGEBOTE.

Die Opel Bank bietet Ihnen auf Basis interessanter Finanzierungsangebote Ihre Finanzierung nach Maß. Und dieses Maß legen Sie bei Ihrem Auto ganz alleine fest – nach Ihren persönlichen Anforderungen. Fragen Sie Ihren Opel Händler.

LEASINGANGEBOTE.

Z. B. über Opel Leasing können Sie Ihren Opel auch leasen. Leasing paßt sich Ihren finanziellen Bedürfnissen und Möglichkeiten an, denn nach einer Mietsonderzahlung zahlen Sie nur noch für die Nutzung eines Fahrzeugs – mit niedrigen Monatsraten während der Vertragszeit. Damit bleiben Sie finanziell flexibel. Ihr Opel Händler berät Sie gerne.

VERSICHERUNGSSERVICE.

Der Opel Händler-Versicherungsdienst (OVD) rundet das Opel Leistungspaket ab. Wir bieten dem Opel Kunden alle Versicherungen rund um das Auto an. Außerdem regeln wir Versicherungsfälle schnell und bequem. Damit Sie rund um die Uhr sorglos fahren können. Im In- und Ausland.

NEUWAGENGARANTIE.

1 Jahr Opel Neuwagengarantie. Diese Garantie gilt für alle Opel Neufahrzeuge für 12 Monate ab Erstzulassungsdatum – ohne Kilometerbegrenzung.

MAJOR GUARD.

Mit dieser 2jährigen Reparaturkosten-Versicherung verlängern Sie die Garantiezeit für Ihren Neuwagen auf insgesamt 3 Jahre. Fragen Sie Ihren Opel Händler.

OPEL ASSISTANCE.

Mit der Opel Assistance erhalten alle Opel Neufahrzeuge eine 1jährige Mobilitätsgarantie. Sie gewährleistet Ihnen ab Datum der Erstzulassung für ein Jahr eine sofortige, unbürokratische und kostenlose Pannenhilfe.

Ein Anruf – gebührenfrei – bei einem Opel Assistance Center genügt, und schon steht Ihnen unser Serviceteam mit Rat und Tat zur Seite. Rund um die Uhr. In 31 Ländern. Bei mechanischen und technischen Problemen, bei Reifenpanne, aber auch bei Kraftstoffverlust, Batterieausfall oder bei abgebrochenen Autoschlüsseln.

Sollte die Schadensbehebung nicht am Tag des Auftretens möglich sein, wird Ihnen selbstverständlich ein Leihwagen gestellt oder für die Weiter- bzw. Heimreise per Bahn oder Flugzeug oder auch für eine Hotelunterbringung gesorgt.

Einzelheiten zu den hier beschriebenen Leistungen sowie die Telefonnummern der Opel Assistance Center finden Sie im Servicescheckheft.

6 JAHRE GARANTIE GEGEN DURCHROSTUNG.

Opel gibt Ihnen die sichere Langzeitgarantie gegen Durchrostung. Voraussetzung: Sie lassen Ihren Wagen gemäß Servicescheckheft warten und alle nötigen Inspektionen durchführen.

3 JAHRE GARANTIE FÜR OPEL STARTERBATTERIE.

Mit der 3-Jahres-Garantie für jede neue, aber auch jede später eingebaute Original Opel Batterie gibt es auch im dicksten Winter keine Probleme mehr.

1 JAHR OPEL GEWÄHRLEISTUNG FÜR ORIGINAL OPEL TEILE UND ZUBEHÖR.

Die Opel Vertragspartner geben Ihnen für Original Opel Teile und Zubehör 1 Jahr Gewährleistung. Natürlich ohne Kilometerbegrenzung. Aus- und Einbau eingeschlossen, sofern er in einer Opel Vertragswerkstatt erfolgt.

TEILE- UND ZUBEHÖRSERVICE.

Alles, was Ihren Opel noch praktischer, komfortabler oder auch individueller macht, gibt es im Opel Shop bei Ihrem Opel Händler. Fragen Sie Ihren Opel Händler, er berät Sie gern.

EUROPAWEITER KUNDEN-SERVICE.

In ganz Europa stehen mehr als 7 200 Opel Service-Betriebe bereit, um Sie individuell, fach- und termingerecht zu betreuen. Zu dem guten Service gehört auch, daß Ihnen bis ins Detail erklärt wird, was warum instandgesetzt und wie es in Rechnung gestellt wurde.



MCCANN ERICKSON

Die Abbildungen in diesem Prospekt enthalten teilweise auch Sonderausstattungen, die nicht zum serienmäßigen Lieferumfang gehören.

Der Inhalt entspricht dem Stand bei Drucklegung (10/93). Wir behalten uns Änderungen von Konstruktion und Ausstattung vor. Druckfarben geben den wirklichen Farben nur annähernd wieder. Gezeigte Sonderausstattungen gegen Mehrpreis. Außerhalb der Bundesrepublik Deutschland können Angebot, Technik und Ausstattung unserer Fahrzeuge abweichen. Bitte informieren Sie sich über die genaue Ausstattung unserer Fahrzeuge bei Ihrem Opel Partner. ADAM OPEL AG, Rüsselsheim

10/93 - 200/1 Best.-Nr.: 03011 Auf umweltfreundlichem, chlorfreiem Papier gedruckt.

OPEL 