
VECTRA

4x4

AUF DER HÖCHSTEN PASSSTRASSE
EUROPAS



Ein neues Allradkonzept bringt den Vectra 4 x 4 ganz nach oben

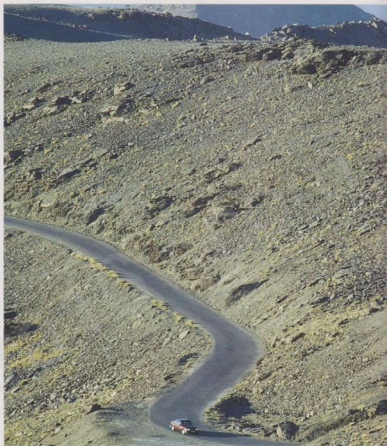
Am Start einer „heißen“ Teststrecke: Vectra 4 x 4
Strahlender Sonnenschein, 30°C - eine „heiße“ Teststrecke liegt vor unserem Vectra 2.0 i 4 x 4: die höchste Paßstraße Europas, die direkt hinter Granada an den höchsten Bergen Süds spaniens vorbei über die Gipfel der Sierra-Nevada führt und - laut Reiseführer - nur alптüchtigen Automobilen und -mobilisten zu empfehlen ist. Serpentinendurchzogen, fast das ganze Jahr über sonnenbeschienen, aber so schneereich, daß nur wenige Monate befahrbar, bietet diese Hochgebirgsroute eine starke Kulisse und ideale Herausforderungen für unseren Vectra 4 x 4.

Von nun an geht's zügig bergauf

Es geht los: Vom 685 m hoch gelegenen Granada aus führt eine gut ausgebaute Straße gen Gipfel. Wir lassen die grünen Regionen bald hinter uns und steigen in schroffere Gebiete auf: Mondlandschaften, karg, einsam. Wir fühlen uns in Höchstform: Unser Vectra 4 x 4 zieht bei starker Steigung gut und gleichmäßig.

„Die Bewältigung steiler Passagen bereitet (ihm) keine Schwierigkeiten, woran der drehmomentstarke Zweilitermotor nicht ganz unbeteiligt ist.“

(auto motor sport 1/89)



Je steiler der Paß ansteigt, um so deutlicher spüren wir die starke Leistung von 115 PS und das gute Durchzugsvermögen auch bei niedrigen Drehzahlen. Und mehr und mehr kommt es auf gute Kurvenlage an: Die Ser-

**auto
motor
und sport**





„In schnell gefahrenen Kurven bedeutet das Gaswegnehmen im Grenzbereich eine ganz leichte Tendenz zum Übersteuern. Weil das Eindrehen in die Kurve aber im Zeitlupentempo geschieht, ist es durch eine geringe Rücknahme des Lenkeinschlags problemlos zu beherrschen.“
(auto motor sport 1/89)

pentinen werden immer enger. Für unseren Vectra 4 x 4 kein Problem.

Mit starker Technik ganz auf der Höhe

Zwischenhalt in Soly-nieve, dem berühmten Skort in 2.500 m Höhe. „Sol y nieve“ bietet 255 Tage Sonneneinstrahlung und fast immer Schnee. Was den Skifahrern Attraktion ist, stoppt allerdings Autofahrer: Meterhohe Verwehungen machen zur Winterzeit ein Weiterkommen auf der Paßstraße unmöglich.



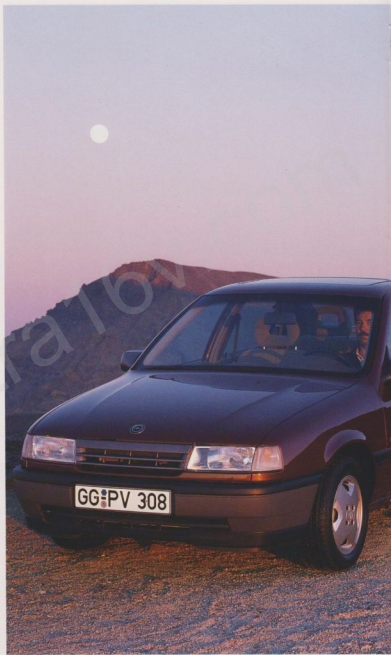
Eine Herausforderung für Allradler: die schwarze Route

Doch wir können jetzt den Abstieg beginnen. Gut ausgeruht natürlich, denn: Jetzt fängt das Abenteuer erst richtig an: War vorher die Straße breit und gut ausgebaut, so wird sie nach der Paßhöhe regelrecht zur „Route fatale“: grober Schotter, feinsandige Staubschicht, tiefe Löcher... ein Rüttelsieb, in dem jede Fahrwerkschwäche hängenbleibt. Auf dieser Strecke kann unser Vectra 4 x seine Stärke voll ausspielen.



Z. B. die phänomenale Traktion: Wir versuchen, auf dem Schotteruntergrund die Räder zum Durchdrehen zu bringen. Kräftig Gas geben, Kupplung loslassen, der Vectra saust mit minimalem Schlupf los. Kein Stein Schlag - ein starker Start!

Beruhigend, wenn man bedenkt, daß wir auf Eis- oder Schneeuntergrund gleich gute Traktion





erwarten können! Dahinter steckt die allerneueste Allradtechnik des Vectra 4 x 4, die alle Traktionsprobleme vollautomatisch regelt: Die Antriebskraftverteilung zwischen den Achsen wird durch die Viskose-Kupplung optimal auf den Fahruntergrund abgestimmt.

Jetzt kommt es auf das Bremsen an
Auf schroffen und wüsten Berghängen geht es nun zügig bergab. Das bedeutet Bremsen. Hier würden sich die Nachteile der traditionellen allrad-

angetriebenen Autos rasch bemerkbar machen: das Risiko, mit vier blockierenden Rädern alle Seitenführungskräfte zu verlieren.

ABS-fähige Allradtechnik ist eine neue Lösung

Das bringt z. B. auf einer verschnittenen Bergstrecke wesentliche Vorteile: Eine zusätzliche Trennkupplung unterbricht den Allradantrieb. Und weil die Trennung des Antriebs bei einem Tempo von unter 25 km/h Nachteile brächte, sorgt die Vectra-Elektronik sogar

dafür, daß sie erst bei höheren Geschwindigkeiten einsetzt.

„Um aber den Vectra 4 x 4 allzeit ABS-fähig zu halten, verwenden die Opeltechniker eine zusätzliche hydraulische Trennkupplung, die beim Bremsen die Hinterachse abkoppelt. Erfreulicherweise aber nur beim Bremsen... läßt der Fahrer die Bremse los, schaltet sich die Hinterachse sofort wieder zu.“

(mot 3/89)



mot
DIE AUTOZEITSCHRIFT

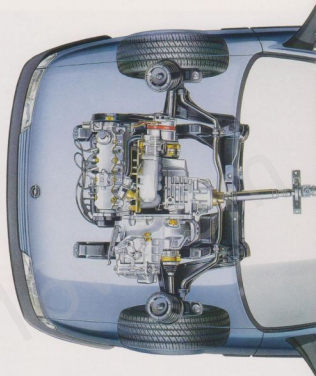
Müheles schaffen wir so die Abfahrt bis Capileira, wo der Straßenbelag wieder von Schotter zu Asphalt wechselt.

Starke Traktion bei sicherer ABS-Bremsleistung – das macht den Vectra 4 x 4 zum Aufsteiger

Die Viskose-Kupplung des 4 x 4 führt der Vorder- bzw. Hinterachse jeweils so viel Kraft zu, wie sie gerade braucht, um Schlupf auf Sand, Schnee, Eis oder Schotter zu vermeiden. Das System ermittelt in Sekundenschnelle die optimale Verteilung der Antriebskraft.

Das neue Antriebskonzept des Vectra 4 x 4 besteht aus permanentem Allradantrieb mit Schräglenker-Hinterachse und Einzelradaufhängung. Eine Viskose-Kupplung macht eine variable Kraftübertragung zwischen Vorder- und Hinterachse möglich und paßt sich jedem Straßenzustand automatisch an: Auf trockener Straße z. B. wird der Vectra 4 x 4 bis zu 75 % über die Vorderäder angetrieben, im Extremfall aber auch bis zu 100 % über die Hinteräder.

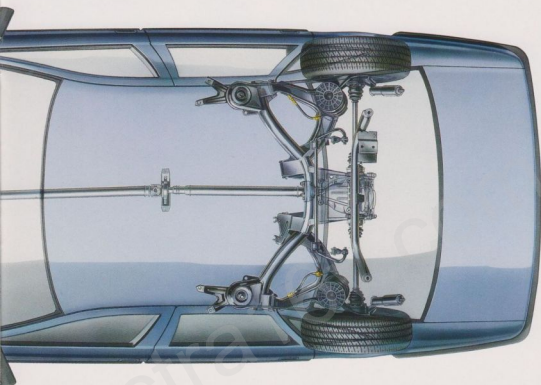
Eine hydraulische Lamellentrennkupplung sorgt für prompte Trennung der Verbindung, falls Bremsstabilität erforderlich ist. Und das in Zehntelsekundenschnelle, sogar bei -30 °C. ABS tritt so voll in Kraft.



TECHNISCHE EINZELHEITEN

Motoren	2.0 i-OHC Katalysator*)
Anzahl der Zylinder	4
Bohrung in mm	86
Hub in mm	86
Hubraum (Steuer-Hubvolumen) in cm ³	1984
Max. Leistung in kW (PS) bei min ⁻¹	85 (115)
Drehmoment in Nm bei min ⁻¹	5200
Verdichtung	170
	2600
	9.2
Achsübersetzung, 5-Gang-Sportgetriebe	3.72
Elektrische Ausrüstung	
Batteriespannung	12 V
Batteriekapazität	44 Ah
Drehstromlichtmaschine	70 A
Getriebe, serienmäßig	5-Gang-Sportgetriebe
Reifen- und Felgenreößen	
Gürtelreifen: 175/70 R 14-82 T, auf Felgen: 5 1/2 J x 14	
Bei 2.0 i-Motor: Gürtelreifen: 195/60 R 14-85 H	
Ersatzrad ist Notlaufad, wahlweise vollwertiges Ersatzrad	

*) geregelter Katalysator



MASSE UND GEWICHTE

Wagenabmessungen	in mm		
Länge	4430	Spurweite vorn	1426
Breite	1700	Spurweite hinten	1426
Höhe	1400	Radstand	2600
Wendekreis	in m	10.95	
Motoren	2.0 i-OHC Katalysator*)		
Füllmengen in l			
Kraftstofftank		61	
Öl-Nachfüllmenge mit Filterwechsel		4.0	
Gewichte in kg, Leergewicht		1210	
Zulässiges Gesamtgewicht		1715	
Zuladung		505	
Anhängelast bei 12% Prüfsteigung in kg			
gebremst		1300	
ungebremst		600	
Dachlast**) max. in kg		100	
Kofferrauminhalt	in l	(VDA-Meßmethode/brutto)	
	530/680	(840/1140 bei umgeklappten Rücksitzen)	

*) geregelter Katalysator

**) Es wird empfohlen, bei Dachlast den Reifenluftdruck auf „volle Belastung“ zu erhöhen und nicht schneller als 120 km/h zu fahren.

FAHRWERTE

Motoren	2.0 i-OHC Katalysator*)
Kraftstoff nach 80/1268 EWG in l/100 km	bleifr. Superkraftstoff
im Stadtverkehr	11.9
bei 90 km/h	7.2
bei 120 km/h	8.6
Höchstgeschwindigkeit in km/h	192
Beschleunigung von 0 auf 100 km/h in s	11.0
Steigfähigkeit max. in %	51.5

*) geregelter Katalysator

EINLEGEBLATT

für den Vectra-4x4-Prospekt.

Der angegebene Kofferrauminhalt in l

(VDA-Meßmethode/brutto):

365/380 (685/700 bei umgeklappten Rücksitzen).

Die richtige Angabe für den Inhalt des Kraftstofftanks
muß 65 l heißen.

Die Haftung entspricht dem Stand bei Drucklegung. Über die jeweils vorliegende Produktanforderungen informieren Sie die Opel Händler. Druckfehler vorbehalten. Die Angaben sind ohne Gewähr. Weitere Einzelheiten entnehmen Sie bitte den Werbematerialien. ADAM Opel AG, München

