
VECTRA



VECTRA. DIE INTELLIGENTE LÖSUNG.

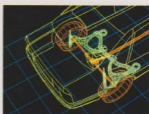
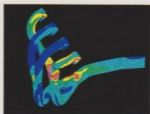
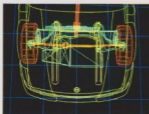
Der Vectra — das Auto, das im Computer zur Welt kam und einen neuen Maßstab in der Automobil-Mittelklasse setzt.

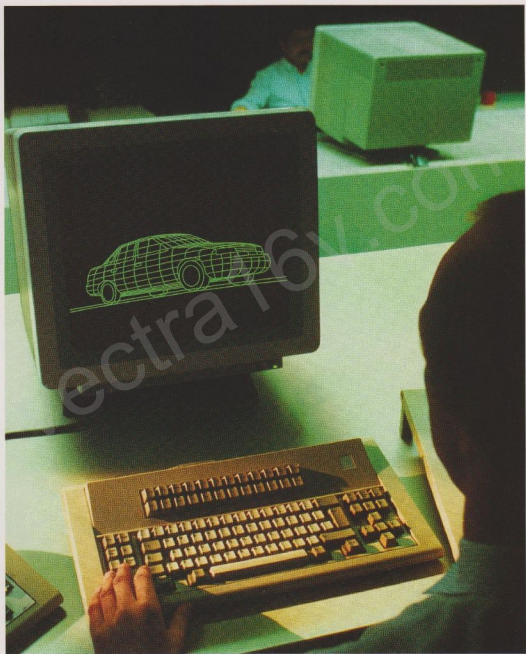
Für den fortschrittlichen Vectra setzten unsere Ingenieure nicht nur ihre ganze Erfahrung, viel Kreativität und Verstand ein, sondern auch einen der schnellsten Computer der Welt, den Super-Cray. Mit seiner Hilfe konnten schnell und präzise Materialien geprüft, Karosseriedetails berechnet oder Aufprallversuche simuliert werden.

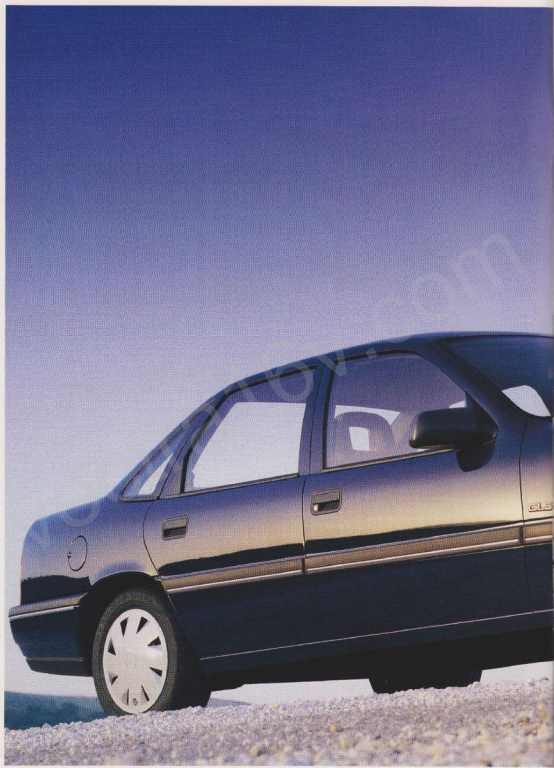
Die Ergebnisse wurden dann im Straßentest bestätigt und erhärtet. Dieses Vorgehen erspart kostbare Zeit und gibt Ihnen die Sicherheit, daß jedes Teil des Vectra gründlich getestet wurde.

So entstand ein Auto mit exzellentem Fahrkomfort, mit aktiver und passiver Sicherheit, ästhetisch und technisch perfekt — zum Einsteigen greifbar, rundum gelungen.

Der Vectra — ein neuer Beweis für fortschrittliche Opel Technik.









VECTRA. EXKLUSIVES INKLUSIVE.

Was bei anderen exklusiv ist – Ihr Vectra hat es serienmäßig: 5-Gang-Getriebe, zwei von innen einstellbare Außenspiegel, höhenverstellbare Gurte vorne und hinten, Fahrersitz-Höhenverstellung und eine asymmetrisch geteilte Rücksitzbank mit Durchladeeinrichtung.



530-I-Kofferraum mit niedriger Ladekante für bequemes Be- und Entladen. Fach für Warndreieck und Verbandkasten im Kofferraum. Ablagefläche an den Vordertüren und in der Mittelkonsole. Zusätzlich beim GLS: Velours-Sitzbezüge, Velours-Teppich vorn und hinten, Fußraumheizung hinten.



DAS VECTRA-COCKPIT. IHR INFOCENTER.

Formschön und funktionell, so könnte die Kurzbeschreibung des Vectra-Cockpits lauten. Auf der zum Fahrer geeigneten Instrumententafel sind alle Bedienelemente gut erreichbar platziert. Die Instrumente sind nach dem Durchleuchtprinzip gleichmäßig ausgeleuchtet, und mit dem neu konstruierten 3-Speichen-Sicherheitslenkrad haben Sie Ihren Vectra immer gut im Griff.



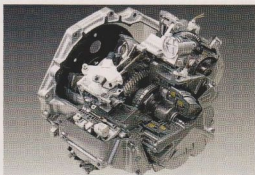
Vectra GLS: Servolenkung, Drehzahlmesser, Quarzuhr, Tageskilometerzähler, Warnlampe für Handbremse; Zentralverriegelung mit Diebstahlsicherung; beleuchtetes, abschließbares Handschuhfach; beleuchtete Make-up-Spiegel in beiden Sonnenblenden. Innenbeleuchtung mit Leselampen und Ausschaltverzögerung. Neu entwickeltes, leicht bedienbares Be- und Entlüftungssystem.



VECTRA. MODERNSTE MOTOREN- UND GETRIEBE-TECHNOLOGIE.

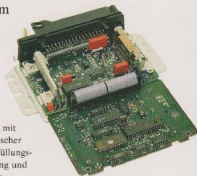


Das 2.0i-Triebwerk mit 85 kW (115 PS) und geregeltm Katalysator.

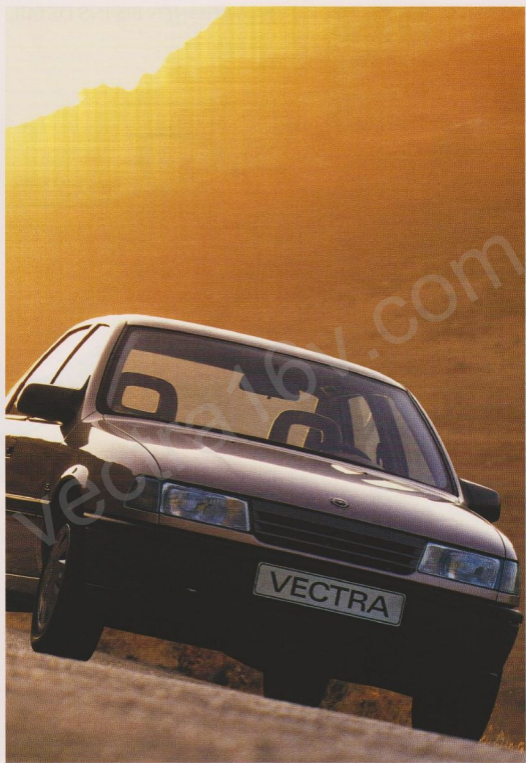


Vollelektronisch gesteuerte 4-Gang-Automatic, Wahl zwischen den Fahrprogrammen „Economy“ und „Sport“. Zusätzliche Anfahrhilfe durch „Winter“-Schaltung.

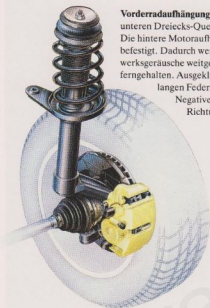
Eine ganze Palette unterschiedlicher Motoren in verschiedenen Leistungsstufen steht Ihnen zur Verfügung. Serienmäßig bei GL und GLS: ein 1.6i-Motor mit 55 kW (75 PS), geregeltm Katalysator, Multec-Zentraleinspritzung und Schubabschaltung. Für Reisefreudige, die im Ausland oft noch verbleiten Kraftstoff tanken müssen, empfiehlt sich der 1.8S-Euronorm-Motor mit 65 kW (88 PS). Unsere stärkste Alternative: Das 2.0i-Triebwerk mit Bosch-Motronic ML 4.1 und 85 kW (115 PS). Ganz neu ist der 1.7-Dieselmotor mit 42 kW (57 PS), der durch Laufruhe, sparsamen Verbrauch und erhöhte Durchzugskraft überzeugt. Alle Motoren sind serienmäßig mit einem 5-Gang-Getriebe ausgestattet.



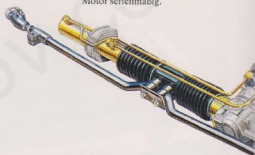
Bosch-Motronic ML 4.1 mit Schubabschaltung, elektronischer Kennfeldzündung, Leerlauffüllungsregelung, Drehzahlbegrenzung und elektronischer Selbstdiagnose.



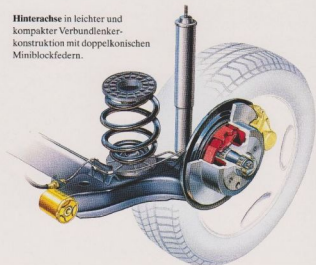
Vorderradaufhängung mit McPherson-Federbeinen, unteren Dreiecks-Querlenkern und Stabilisator. Die hintere Motoraufhängung ist am Radquerträger befestigt. Dadurch werden Vibrationen und Triebwerksgeräusche weitgehend von der Fahrgastzelle ferngehalten. Ausgeklügelte Achsgeometrie mit langen Federwegen für mehr Komfort. Negativer Lenkrollradius für hohe Richtungsstabilität beim Bremsen.



Leichtgängige, präzise **Zahnstangenlenkung** mit energieaufnehmender Gitterrohr-Lenksäule mit Teleskopspindel und Abreißschlitzen. Durch die verformbare Taille an der Lenkspindel bleibt der Vectra jederzeit lenkbar. Umschäumtes 3-Speichen-Sicherheitslenkrad mit verstärkter Aufprallfläche. Servolenkung ab GLS bzw. ab 1.8S-Motor serienmäßig.

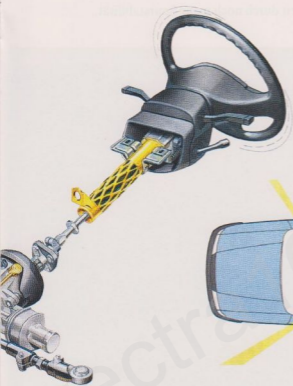


Hinterachse in leichter und kompakter Verbundlenkerkonstruktion mit doppelkonischen Miniblockfedern.

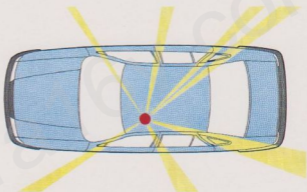


Diagonales Zweikreisbremsystem mit Bremskraftverstärker und Bremskraftregler. Bei 1.6-, 1.8- und 1.7D-Motoren Scheibenbremsen vorn und Trommelbremsen hinten; bei Vectra 4 x 4 Scheibenbremsen vorn und hinten; bei 2.0-Motor Scheibenbremsen vorn und hinten (vorn innenbelüftet). Asbestfreie Bremsbeläge.

Besonders strömungsgünstige Form, minimaler Luftwiderstandsbeiwert von $c_w 0,29$. Minimale Windgeräusche und Verschmutzung, u. a. durch versenkte Scheibenwischer.



Gute Rundumsicht durch großzügige Fensterflächen, die nicht von vertikalen Stegen unterbrochen werden.



Gurthöhenverstellung vorn und hinten, für bestmöglichen Anlage- und Sicherheitskomfort, kann individuell auf die Körpergröße eingestellt werden.

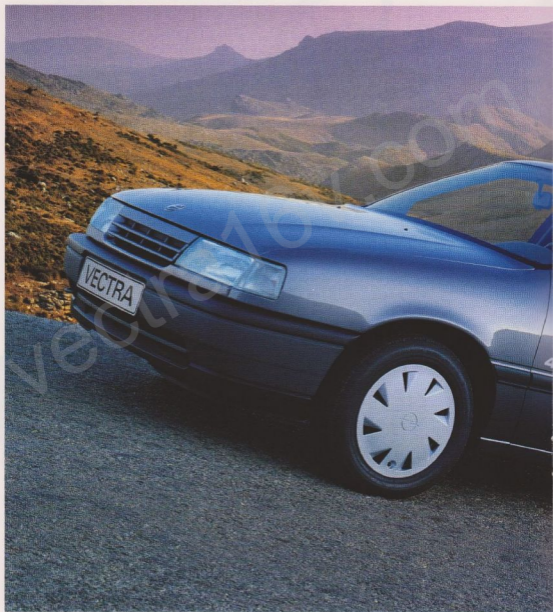


Fahrer- und Beifahrersitz im Dualschaumsystem mit Sitzfläche aus Vollschaum mit zwei Härtezonen. Höhere Härte seitlich für bessere Stützwirkung, optimierter Komfort in der Sitzfläche durch weiche- ren Schaum. Integrierte Gurtbefestigung und eingearbeitete Stützrampe verhindern das Wegtauchen unter dem Beckengurt bei einer Kollision.



VECTRA 4x4. KRAFT UND TECHNIK.

Vectra 4x4 — ein neuer Maßstab für Allrad-Sicherheit: Das 4x4-System wurde so konstruiert, daß sich der Hinterradantrieb abschaltet, wenn Sie bremsen. Ergebnis: noch mehr Sicherheit durch noch mehr Spurstabilität.





VECTRA 4x4.

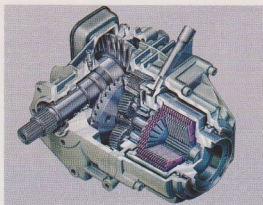
Der Vectra 4x4 wird alle die begeistern, die bei allen Straßen- und Wetterverhältnissen sicher auf den Rädern sein wollen. Basis ist ein ganz neues Antriebsprinzip: Permanenter Allradantrieb mit Schräglenker-Hinterachse und Einzelradaufhängung. Die Viscose-Kupplung macht eine variable Kraftübertragung von den Vorder- auf die Hinterräder möglich, die sich jedem Fahr- und Straßenzustand anpaßt. Bei trockener Straße wird der Vectra 4x4 bis zu ca. 75 % über die Vorderräder angetrieben, in Extremfällen können die Hinterräder bis zu

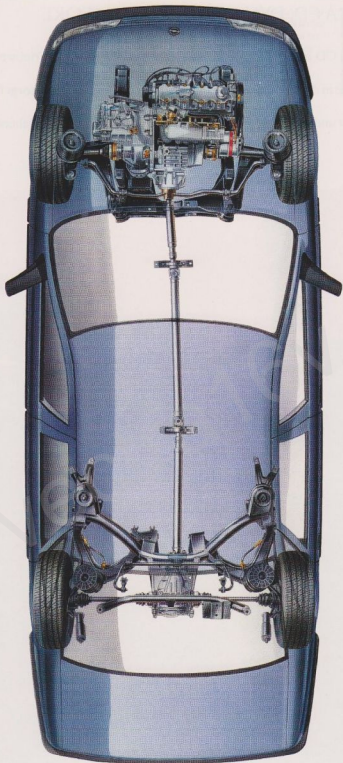
100 % der Antriebskraft übernehmen. Anstelle eines zuschaltbaren oder permanenten Allradantriebes heißt die intelligente Vectra-Lösung: Vario-Trac – permanenter Allradantrieb mit automatisch abkoppelbarem Hinterradantrieb beim Bremsen.



Für noch mehr Allrad-Sicherheit:
ABS serienmäßig.

Die vollautomatische Abschaltung erfolgt durch eine hydraulische Lamellenkupplung, die ins Verteilergetriebe integriert ist. Eine weitere Besonderheit dieses Getriebes ist die Viscose-Kupplung, die selbständig das Antriebsmoment zur Hinterachse regelt, je nach Straßenzustand und Beladung des Fahrzeugs.





Der Vectra 4 x 4 hat einen permanenten Allrad-Antrieb mit flexibler Momentenverteilung und eine hydraulische Lamellentrennkupplung. Diese Kupplung sorgt für ein sehr schnelles Trennen und ein ruckfreies und weiches Zuschalten des Hinterradantriebes.

Durch Wegnahme des Öldrucks werden die Hinterräder beim Bremsen durch eine Mikroprozessor-Steuerung automatisch von der Kraftübertragung abgekoppelt. Und das in Zehntelsekunden – selbst bei minus 30 °C. Dies geschieht bei jedem Bremsvorgang über 25 km/h, um den Vectra bremsstabil zu halten. Zusammen mit dem serienmäßigen ABS garantiert dieses neue 4x4-System hohe Sicherheit und problemlose Handhabung.

VECTRA CD. DYNAMIK UND KOMFORT.

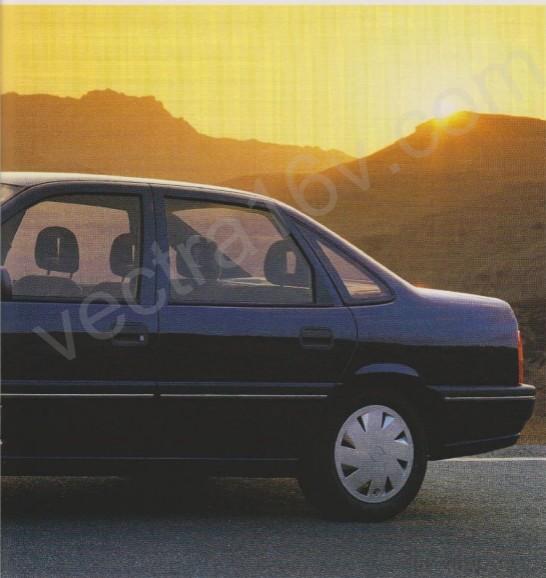
Der Vectra CD ist das Top-Modell der Vectra-Reihe. Ein 2.0i-Triebwerk mit Bosch-Motronic in diesem dynamisch motorisierten Frontantriebler sorgt für hohen Fahrkomfort und hat mit 85 kW (115 PS) bei Bedarf jederzeit ausreichende Kraftreserven.



Elektronisch gesteuertes ABS und Scheibenbremsen vorn und hinten (vorn innenbelüftet) gehören zur serienmäßigen Ausstattung des Vectra CD.

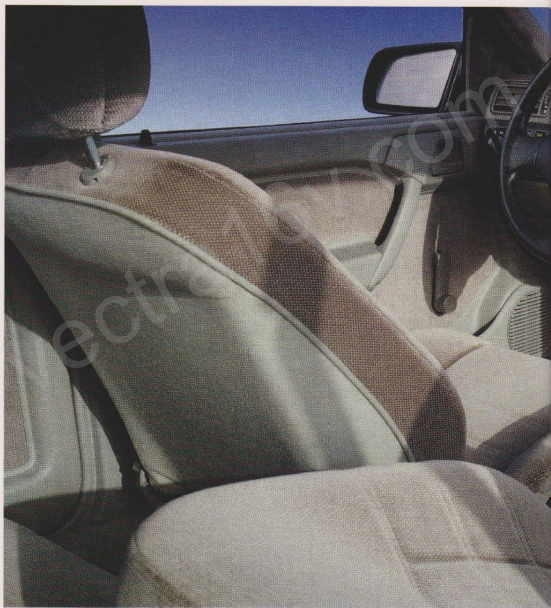


ABS



VECTRA CD.

Als Vectra-CD-Fahrer können Sie sich durch viel Komfort verwöhnen lassen. Servolenkung, Zentralverriegelung mit Diebstahlsicherung sind ebenso selbstverständlich wie Kopfstützen vorn und hinten, höhenverstellbare Gurte,

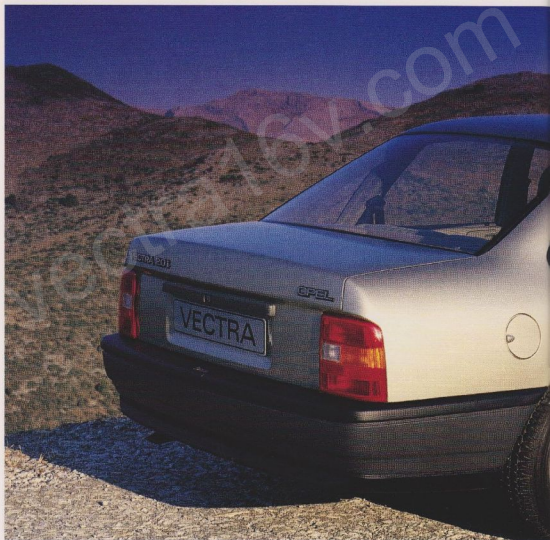


höhenverstellbarer Fahrersitz, elektrisch verstellbare, beheizbare Außenspiegel,
Drehzahlmesser und ein Stereo-Cassetten-Radio mit Automatikantenne.



VECTRA GL. ELEGANZ UND FAHRKOMFORT.

Der Vectra GL ist der perfekte Einstieg in die Vectra-Klasse. Mit seiner eleganten Form und seiner großzügigen Geräumigkeit bietet er ein hohes Maß an Fahr- und Ausstattungskomfort. Zu Ihrer Sicherheit – denn nur wer entspannt fährt, fährt konzentriert und sicher.



Vectra GL: 5-Gang-Getriebe; asymmetrisch geteilte, umklappbare Rücksitzbank; Fahrersitz-Höhenverstellung. 3-Speichen-Komfortlenkrad, beleuchtete Quarzuhr, Tageskilometerzähler, Warnlampe für Handbremse, Zigarettenzünder, abschließbares, beleuchtetes Handschuhfach. Beleuchtung für Motor- und Kofferraum. 2 von innen einstellbare Außenspiegel. 2 Rückfahrcheinwerfer, integrierte Nebelschleuchte.



VECTRA GL.

Der Vectra GL bietet Klasse-Leistungen in der Mittelklasse: einstellbare Kopfstützen vorn, zwei von innen einstellbare Außenspiegel, höhenverstellbare Gurte vorn und hinten, höhenverstellbarer Fahrersitz, geschmackvolle Türinnenverkleidungen und viel Kopf- und Beinfreiheit für alle Vectra-Passagiere.

Die nach dem Dualschaumprinzip geformten Sitze bieten hohen Sitzkomfort und perfekten Seitenhalt zugleich. Eine integrierte Gurtbefestigung und die eingearbeitete Stützrampe sorgen für zusätzliche Sicherheit, weil sie bei einer Kollision das Wegtauchen unter dem Beckengurt verhindern.



Asymmetrisch geteilte, umklappbare Rücksitzbank mit Durchladeeinrichtung hinter der Mittelarmlehne.





5-Gang-Getriebe.



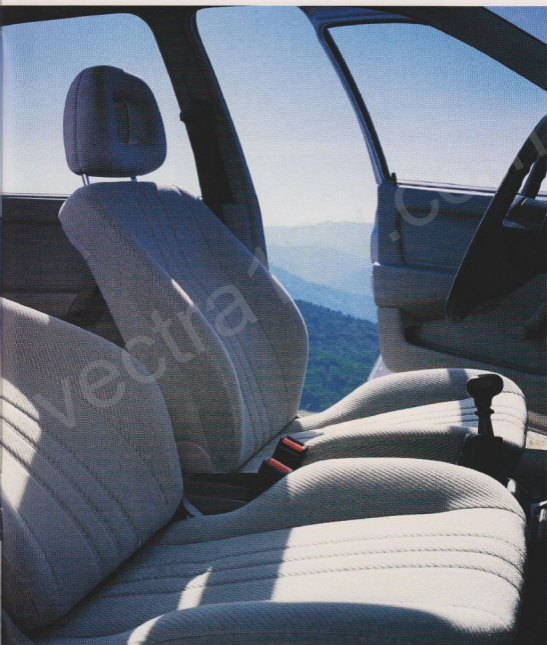
Mittelkonsole mit Ablage.



Fahrsitz-Höhenverstellung.



Beleuchtetes Handschuhfach.



VECTRA. SPEZIELLE EXTRAS FÜR IHR INDIVIDUELLES FAHRZEUG.

Für jeden Vectra — Sonderausstattungen für Sonderwünsche. Sie haben die Wahl: von getönten Scheiben über elektrische Fensterheber, heizbare Vordersitze und Halogen-Nebelscheinwerfer bis hin zu vier unterschiedlichen Radio- und Radio-Cassetten-Kombinationen mit Diebstahl-Codierung reicht die Palette individueller Extras für Ihren ganz persönlichen Vectra.

Alle Radio-Modelle sind durch eine Codierung gegen Diebstahl geschützt. Die Spitzenmodelle haben als zusätzlichen Diebstahlschutz eine mit einem Handgriff abnehmbare Bedienungseinheit. Die Geräte werden automatisch mit der Zündung abgeschaltet, um eine unerwünschte Belastung der Batterie zu vermeiden.



Eine Klimaanlage sorgt für konstante, angenehme Temperaturen an Bord. Und damit es im Sommer immer erfrischend kühle Getränke gibt, wird sogar das Handschuhfach gekühlt.



Vollelektronisch gesteuerte Viergang-Automatic mit drei verschiedenen Fahrprogrammen. Per Knopfdruck wird die Sport-Übersetzung aktiviert. Diese schaltet bei Erreichen der Nenndrehzahl in den nächsthöheren und entsprechend frühzeitig in den nächstkleineren Gang. Ein feinfühlig gesteuertes Winterprogramm sorgt dafür, daß Ihr Vectra auf glatten Straßen samtweich anfährt.



Für noch mehr Fahrkomfort sorgen eine Servolenkung und das höhenverstellbare Lenkrad (5 verschiedene Positionen).



Das getönte Glaskurbeldach filtert einen großen Teil der Sonneneinstrahlung aus. Und mit der eingebauten Blende können Sie die Sonne auch ganz aussperren. Das Dach läßt sich vollständig öffnen oder in eine Entlüftungsstellung kippen. Auch ein elektrisch betätigtes, transparentes Schiebedach ist erhältlich.



Scheinwerfer-Wischer sind bei Schmutzwetter besonders nützlich. Damit Sie immer gesehen werden und selbst klarsehen.



Zentralverriegelung. Im Handumdrehen sind alle 4 Türen, der Kofferraum und sogar der Tankdeckel verschlossen. Das ganze Auto ist rundum diebstahlgesichert.



Toller Look und optimierte Straßenlage durch geringeres Gewicht: die 5 1/2 J x 14 - Leichtmetallfelgen.



Die Abbildungen dieses Prospekts enthalten teilweise auch Sonderausstattungen, die nicht zum serienmäßigen Lieferumfang gehören.

Der Inhalt entspricht dem Stand bei Drucklegung. Über inzwischen vorgenommene Produktänderungen informieren Sie Ihre Opel Händler. Druckfarben geben den wirklichen Farbton nur annähernd wieder. Geeignete Sonderausstattungen gegen Mehrpreis. Außerhalb der Bundesrepublik Deutschland können Fahrzeugangebot, -technik und -ausstattung abweichen.

